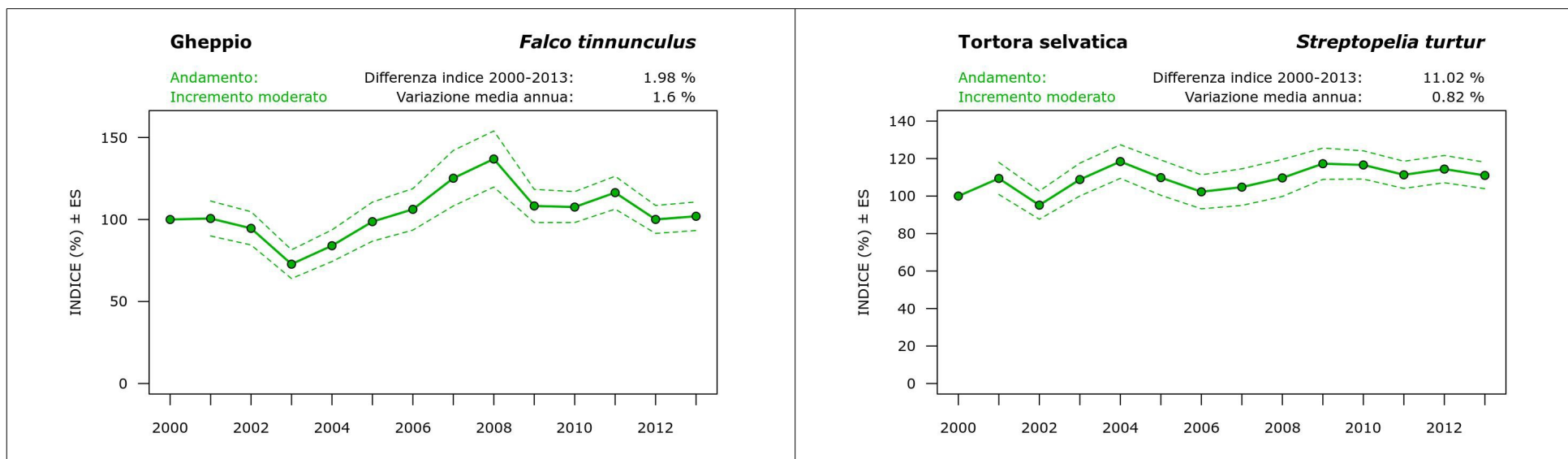


## APPENDICE: GRAFICI DEGLI ANDAMENTI DI POPOLAZIONE DEGLI UCCELLI COMUNI IN ITALIA

### GRAFICI DEGLI ANDAMENTI DI POPOLAZIONE DELLE SPECIE AGRICOLE

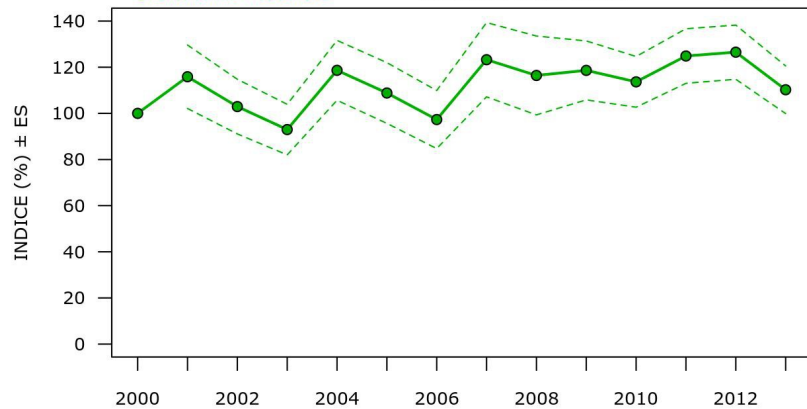
Di seguito sono riportati gli andamenti di popolazione delle specie agricole. Per ciascuna specie è riportata anche la variazione media annua in termini percentuali e la differenza dell'indice tra il 2013 e il 2000. Sull'asse verticale viene indicato, oltre al valore assunto dall'indice di popolazione (%), quello dell'errore standard corrispondente alle due linee tratteggiate. Le specie sono elencate in ordine sistematico.



**Upupa*****Upupa epops***

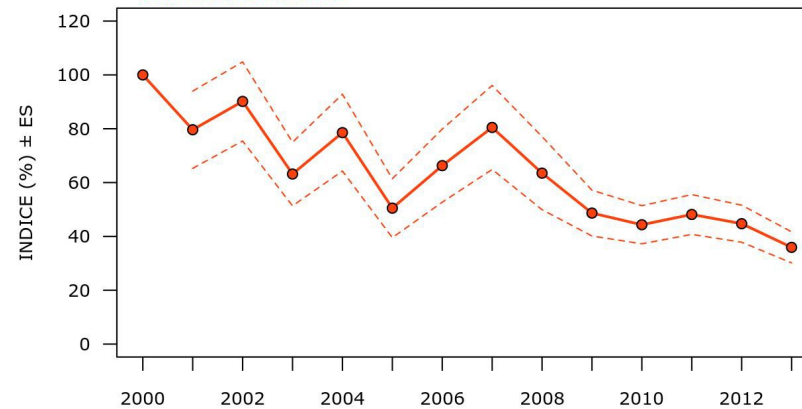
Andamento:  
Incremento moderato

Differenza indice 2000-2013: 10.24 %  
Variazione media annua: 1.29 %

**Torcicollo*****Jynx torquilla***

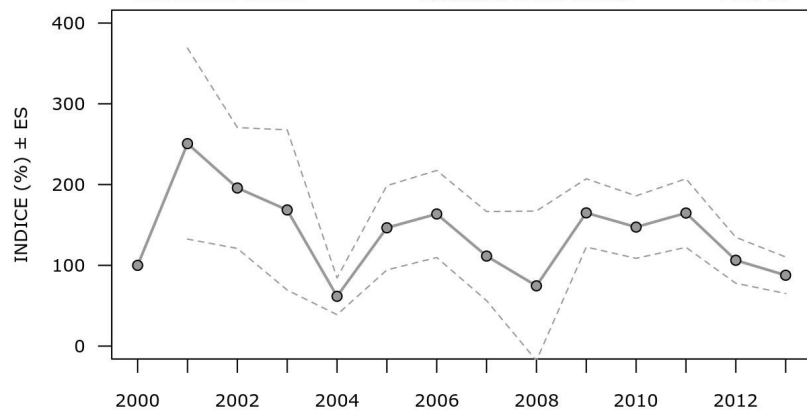
Andamento:  
Diminuzione moderata

Differenza indice 2000-2013: -64.06 %  
Variazione media annua: -6.23 %

**Calandra*****Melanocorypha calandra***

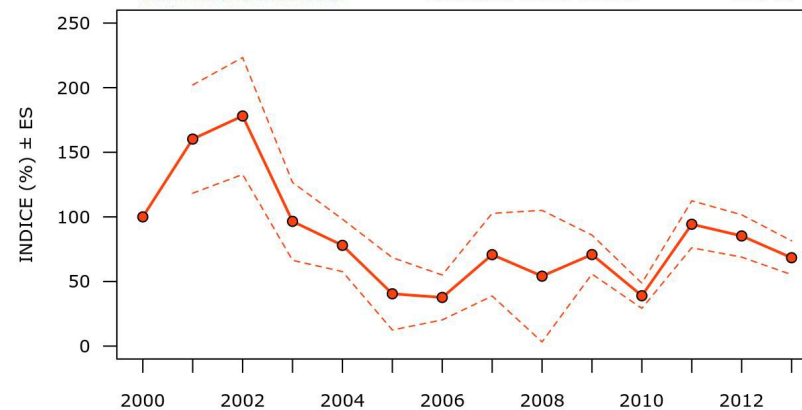
Andamento:  
Andamento incerto

Differenza indice 2000-2013: -12.25 %  
Variazione media annua: -2.41 %

**Calandrella*****Calandrella brachydactyla***

Andamento:  
Diminuzione moderata

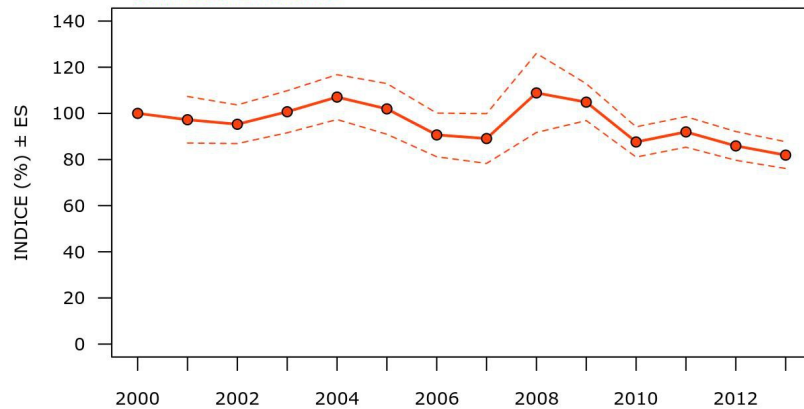
Differenza indice 2000-2013: -31.6 %  
Variazione media annua: -4.91 %



**Cappellaccia*****Galerida cristata***

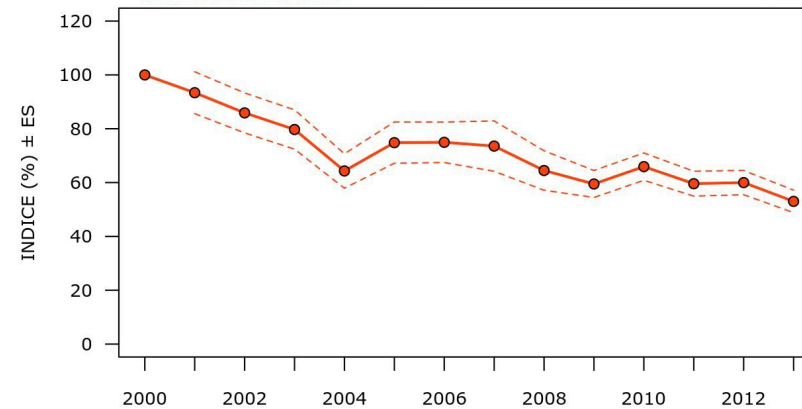
Andamento:  
Diminuzione moderata

Differenza indice 2000-2013: -18.09 %  
Variazione media annua: -1.13 %

**Allodola*****Alauda arvensis***

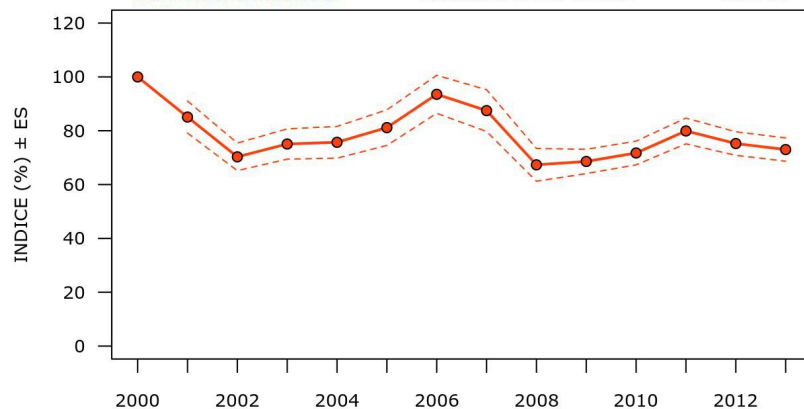
Andamento:  
Diminuzione moderata

Differenza indice 2000-2013: -46.98 %  
Variazione media annua: -4 %

**Rondine*****Hirundo rustica***

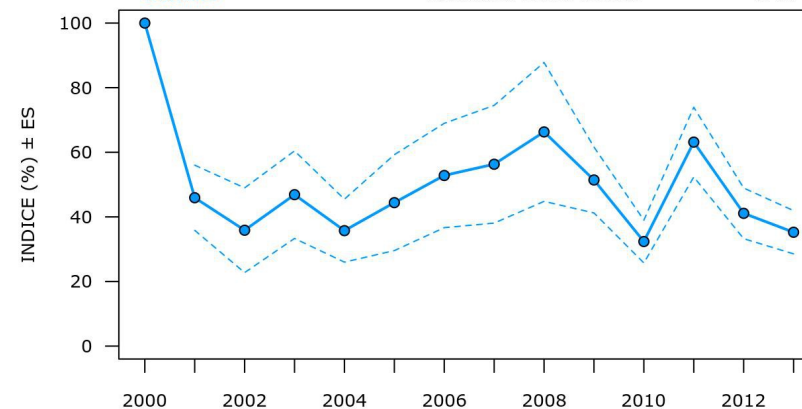
Andamento:  
Diminuzione moderata

Differenza indice 2000-2013: -26.99 %  
Variazione media annua: -1.25 %

**Calandro*****Anthus campestris***

Andamento:  
Stabilità

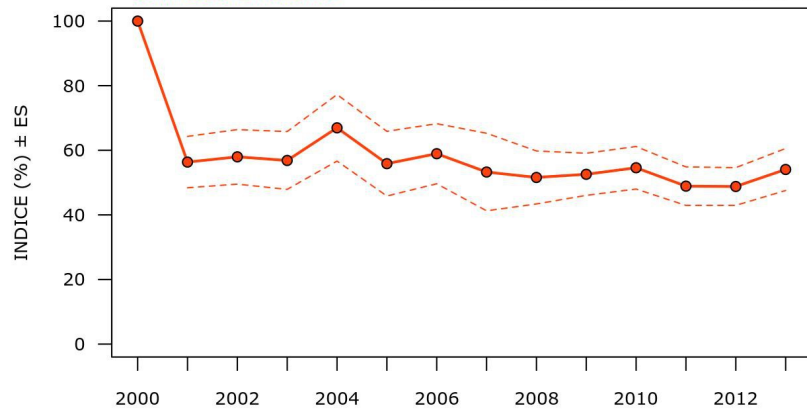
Differenza indice 2000-2013: -64.75 %  
Variazione media annua: -2 %



**Cutrettola****Motacilla flava**

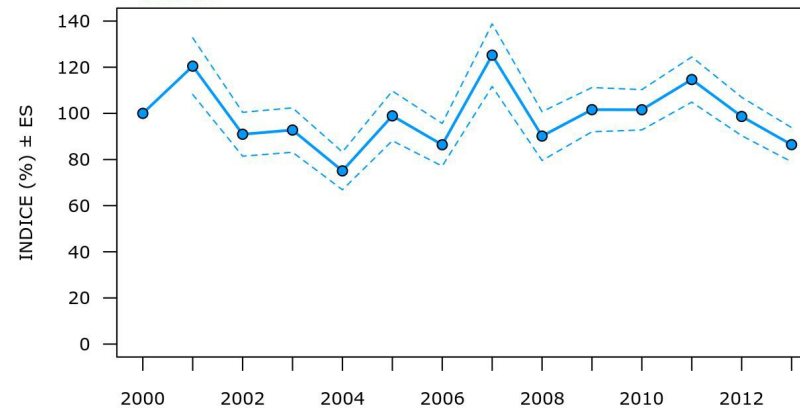
Andamento:  
Diminuzione moderata

Differenza indice 2000-2013: -45.94 %  
Variazione media annua: -2.8 %

**Ballerina bianca****Motacilla alba**

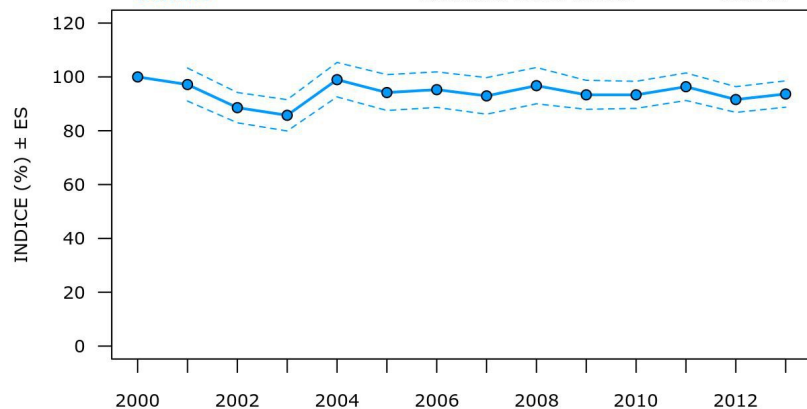
Andamento:  
Stabilità

Differenza indice 2000-2013: -13.57 %  
Variazione media annua: 0.05 %

**Usignolo****Luscinia megarhynchos**

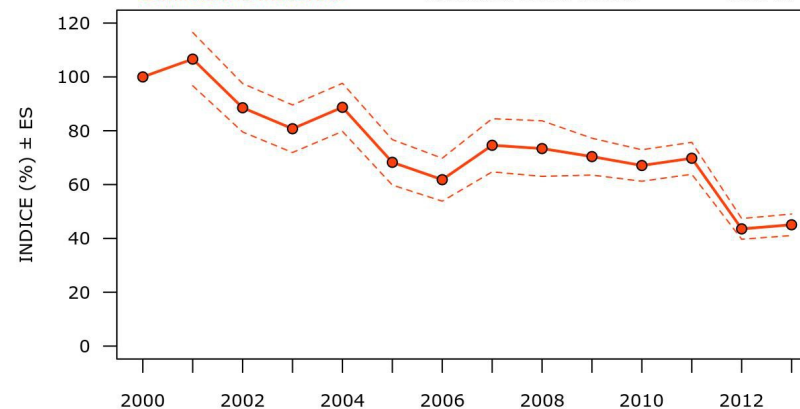
Andamento:  
Stabilità

Differenza indice 2000-2013: -6.35 %  
Variazione media annua: -0.09 %

**Saltimpalo****Saxicola torquatus**

Andamento:  
Diminuzione moderata

Differenza indice 2000-2013: -54.93 %  
Variazione media annua: -5.22 %

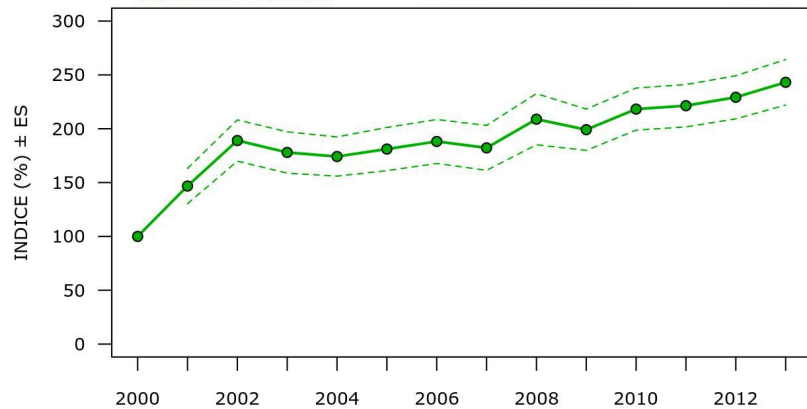


### Rigogolo

### *Oriolus oriolus*

Andamento:  
Incremento moderato

Differenza indice 2000-2013: 143.14 %  
Variazione media annua: 4.58 %

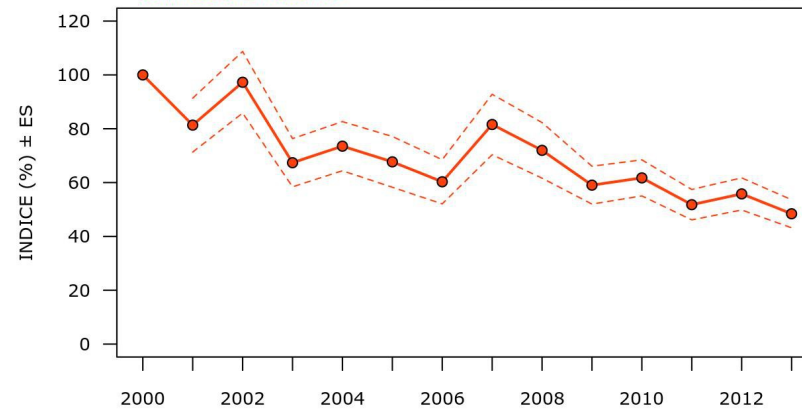


### Averla piccola

### *Lanius collurio*

Andamento:  
Diminuzione moderata

Differenza indice 2000-2013: -51.58 %  
Variazione media annua: -4.4 %

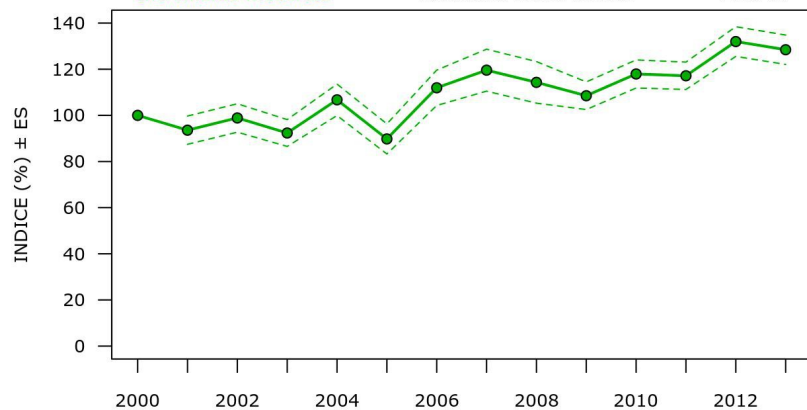


### Gazza

### *Pica pica*

Andamento:  
Incremento moderato

Differenza indice 2000-2013: 28.45 %  
Variazione media annua: 2.48 %

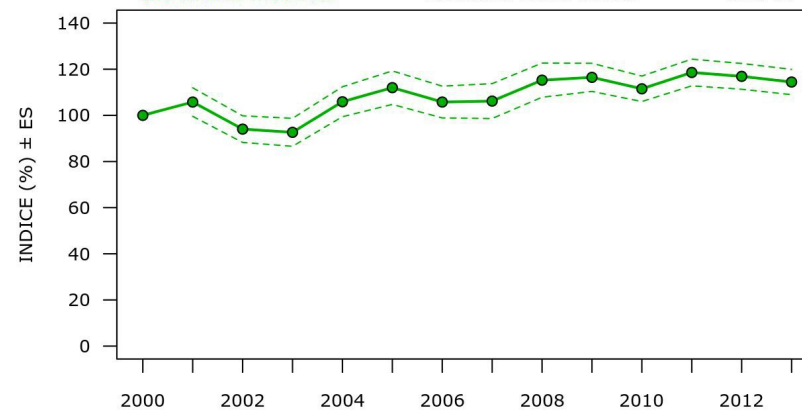


### Cornacchia grigia

### *Corvus cornix*

Andamento:  
Incremento moderato

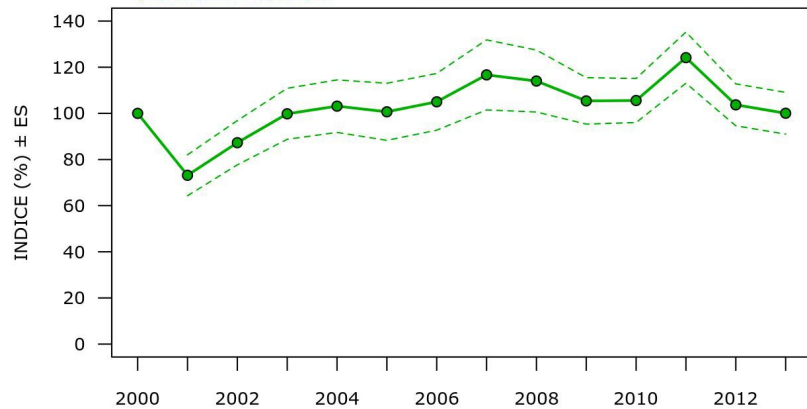
Differenza indice 2000-2013: 14.45 %  
Variazione media annua: 1.51 %



**Storno*****Sturnus vulgaris***

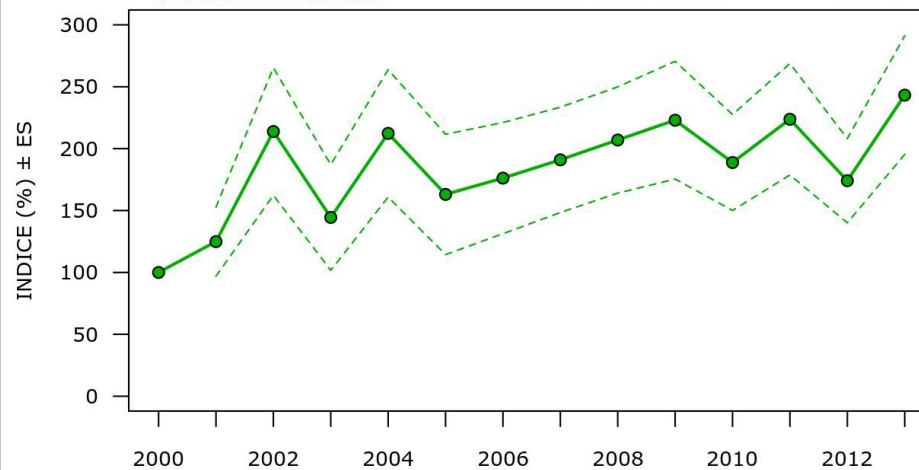
Andamento:  
Incremento moderato

Differenza indice 2000-2013: 0.05 %  
Variazione media annua: 1.77 %

**Storno nero*****Sturnus unicolor***

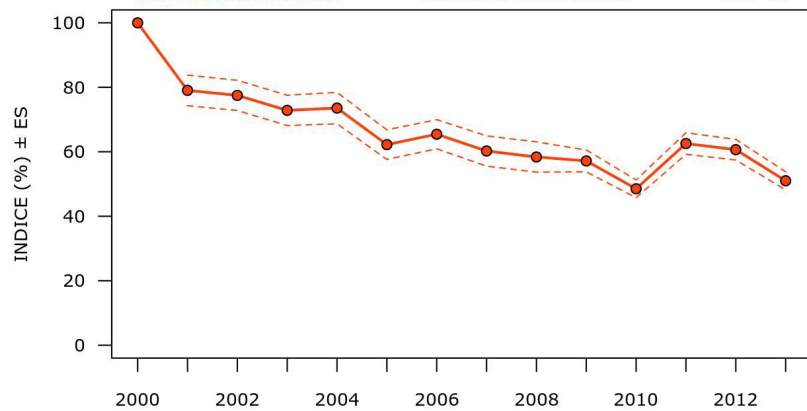
Andamento:  
Incremento moderato

Differenza indice 2000-2013: 143.21 %  
Variazione media annua: 4.16 %

**Passera d'Italia*****Passer d. italiae***

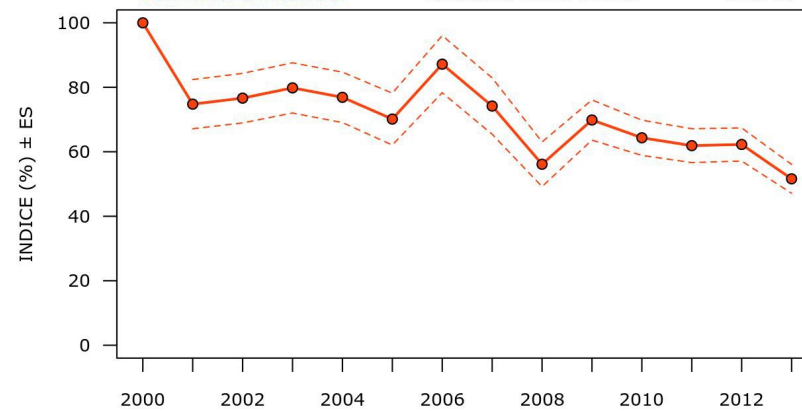
Andamento:  
Diminuzione moderata

Differenza indice 2000-2013: -48.99 %  
Variazione media annua: -3.87 %

**Passera mattugia*****Passer montanus***

Andamento:  
Diminuzione moderata

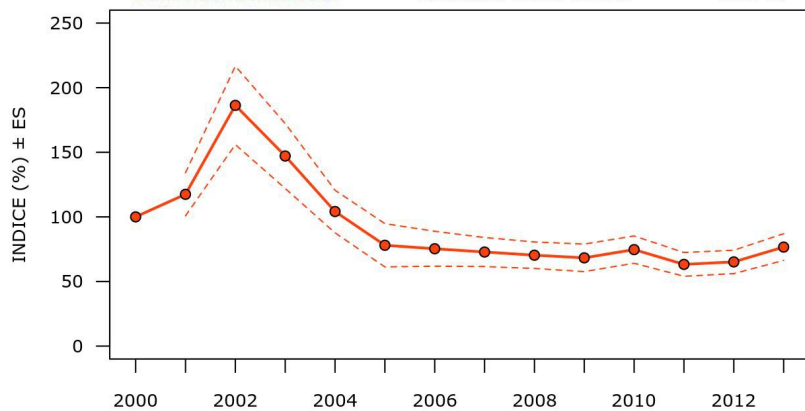
Differenza indice 2000-2013: -48.39 %  
Variazione media annua: -3.32 %



**Passera sarda****Passer hispaniolensis**

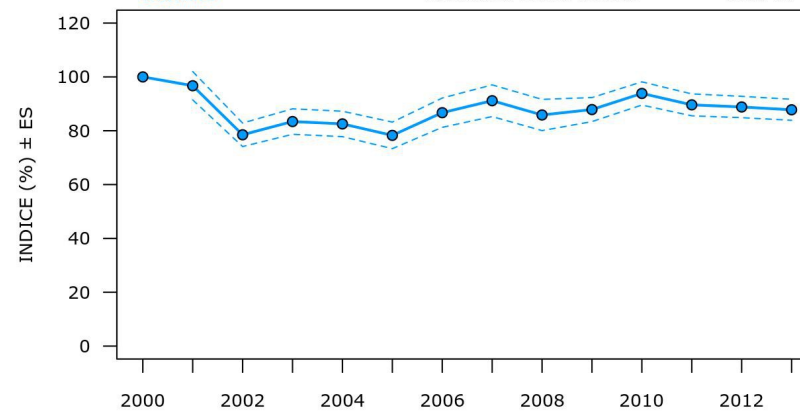
Andamento:  
Diminuzione moderata

Differenza indice 2000-2013: -23.36 %  
Variazione media annua: -5.73 %

**Verzellino****Serinus serinus**

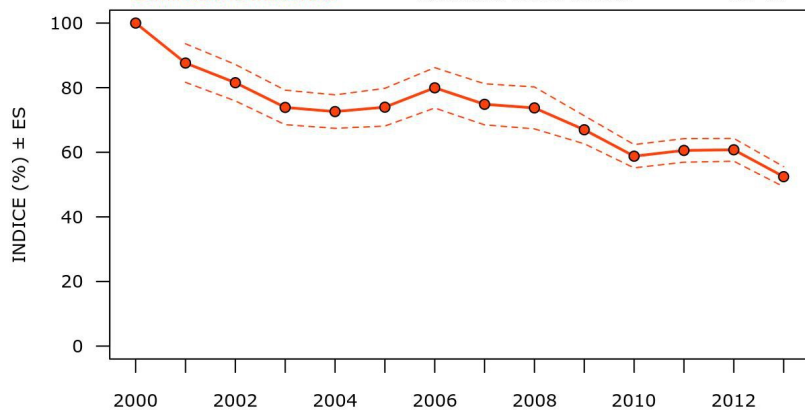
Andamento:  
Stabilità

Differenza indice 2000-2013: -12.21 %  
Variazione media annua: 0.01 %

**Verdone****Carduelis chloris**

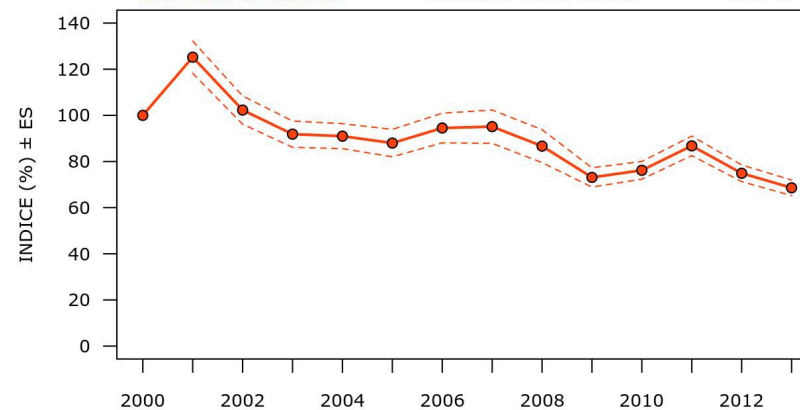
Andamento:  
Diminuzione moderata

Differenza indice 2000-2013: -47.55 %  
Variazione media annua: -3.7 %

**Cardellino****Carduelis carduelis**

Andamento:  
Diminuzione moderata

Differenza indice 2000-2013: -31.39 %  
Variazione media annua: -3.13 %

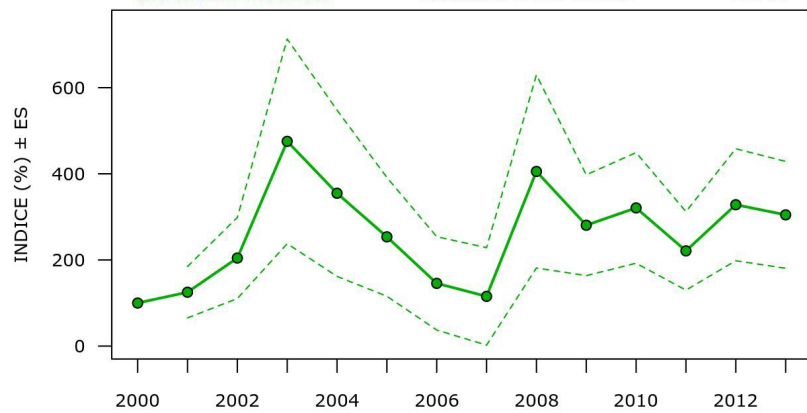


### Ortolano

### *Emberiza hortulana*

Andamento:  
Incremento moderato

Differenza indice 2000-2013: 204.74 %  
Variazione media annua: 5.2 %

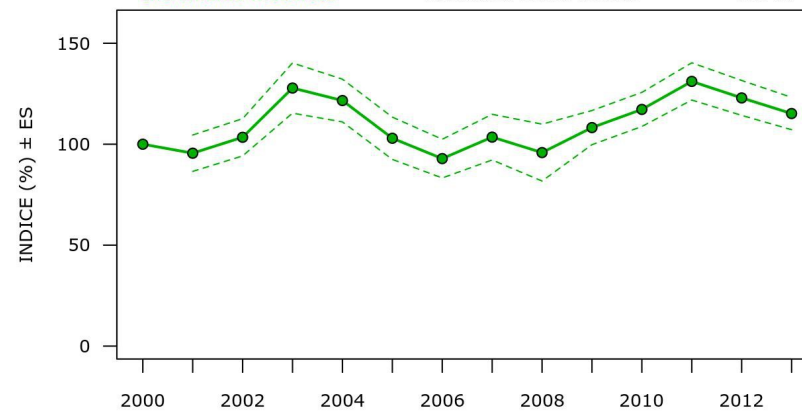


### Strillozzo

### *Emberiza calandra*

Andamento:  
Incremento moderato

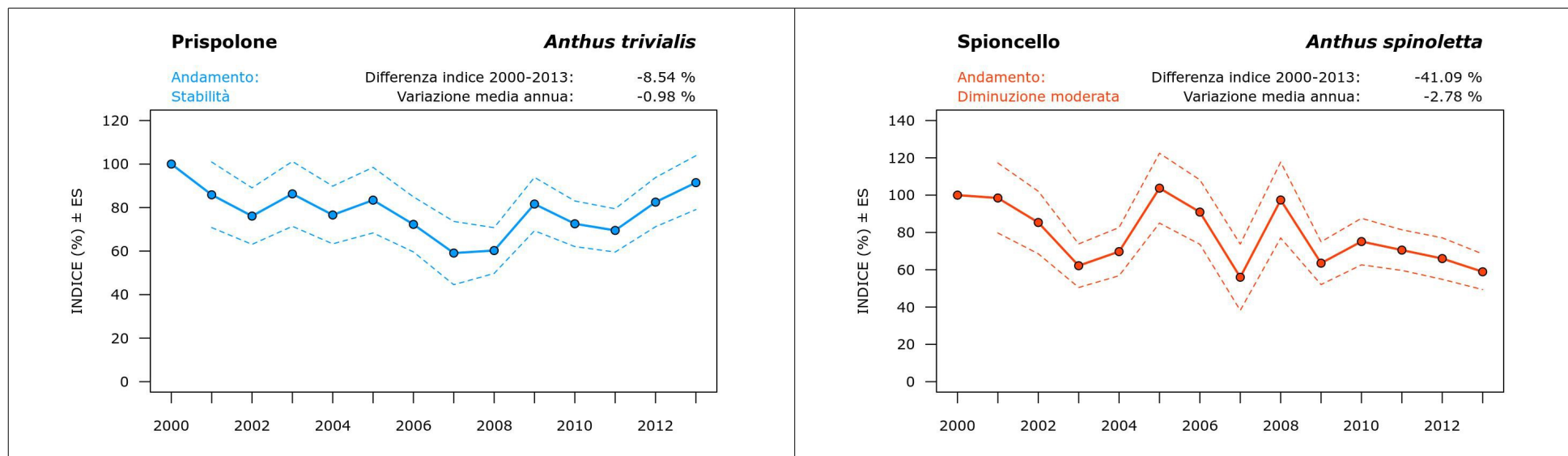
Differenza indice 2000-2013: 15.2 %  
Variazione media annua: 1.2 %





## GRAFICI DEGLI ANDAMENTI DI POPOLAZIONE DELLE SPECIE DELLE PRATERIE MONTANE

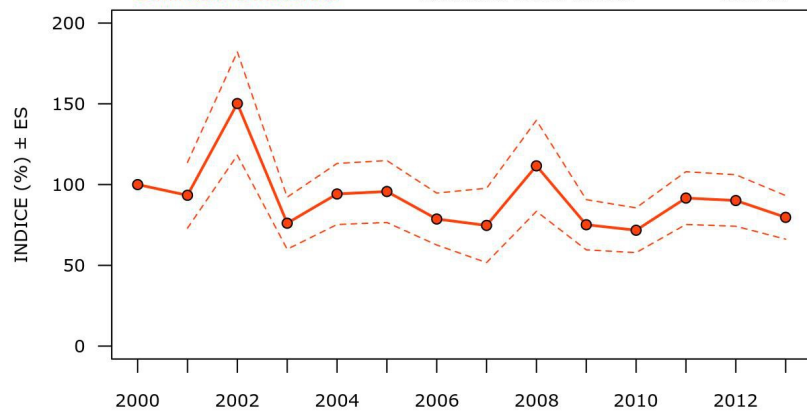
Di seguito sono riportati gli andamenti di popolazione delle specie delle praterie montane. Per ciascuna specie è riportata anche la variazione media annua in termini percentuali e la differenza dell'indice tra il 2013 e il 2000. Sull'asse verticale viene indicato, oltre al valore assunto dall'indice di popolazione (%), quello dell'errore standard corrispondente alle due linee tratteggiate. Le specie sono elencate in ordine sistematico.



**Passera scopaiola****Prunella modularis**

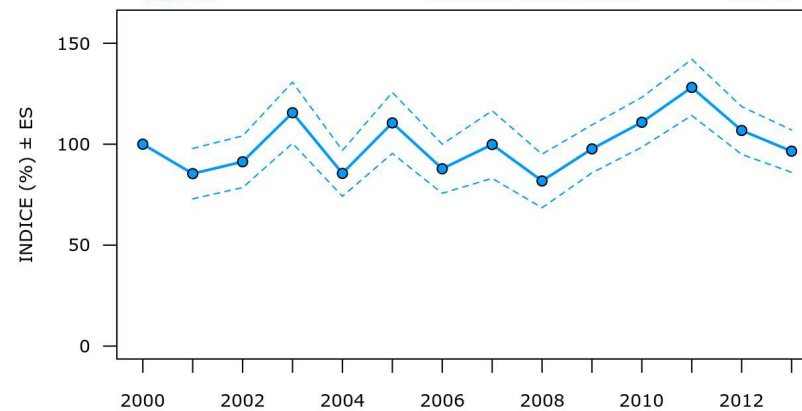
Andamento:  
Diminuzione moderata

Differenza indice 2000-2013: -20.29 %  
Variazione media annua: -1.94 %

**Codirosso spazzacamino****Phoenicurus ochruros**

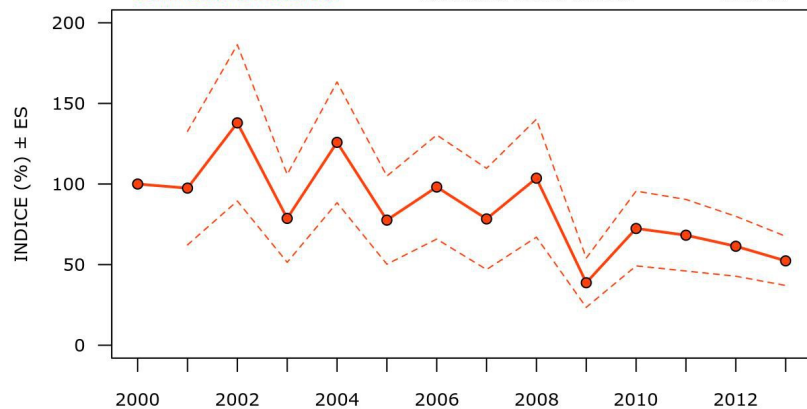
Andamento:  
Stabilità

Differenza indice 2000-2013: -3.44 %  
Variazione media annua: 1.03 %

**Stiaccino****Saxicola rubetra**

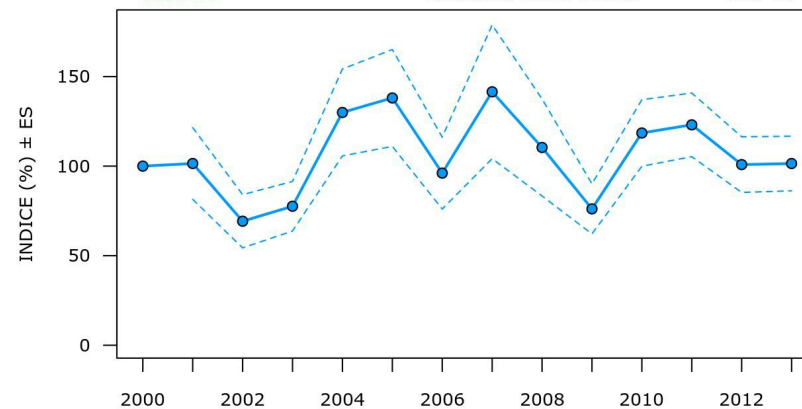
Andamento:  
Diminuzione moderata

Differenza indice 2000-2013: -47.66 %  
Variazione media annua: -5.48 %

**Culbianco****Oenanthe oenanthe**

Andamento:  
Stabilità

Differenza indice 2000-2013: 1.45 %  
Variazione media annua: 1.17 %

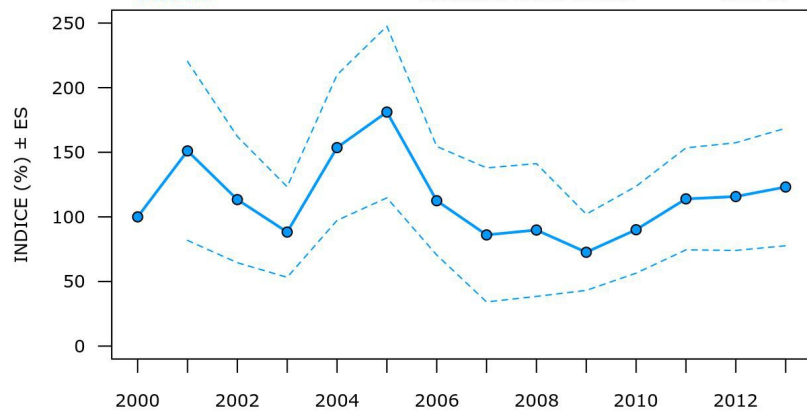


### Merlo dal collare

### *Turdus torquatus*

Andamento:  
Stabilità

Differenza indice 2000-2013: 23.14 %  
Variazione media annua: -1.34 %

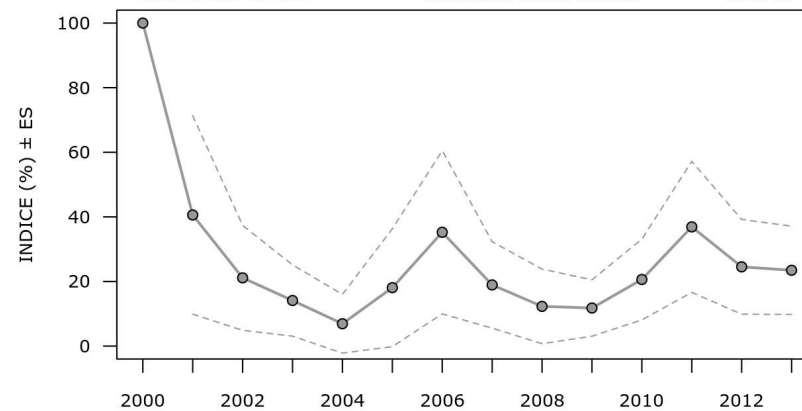


### Codirossone

### *Monticola saxatilis*

Andamento:  
Andamento incerto

Differenza indice 2000-2013: -76.52 %  
Variazione media annua: -3.42 %

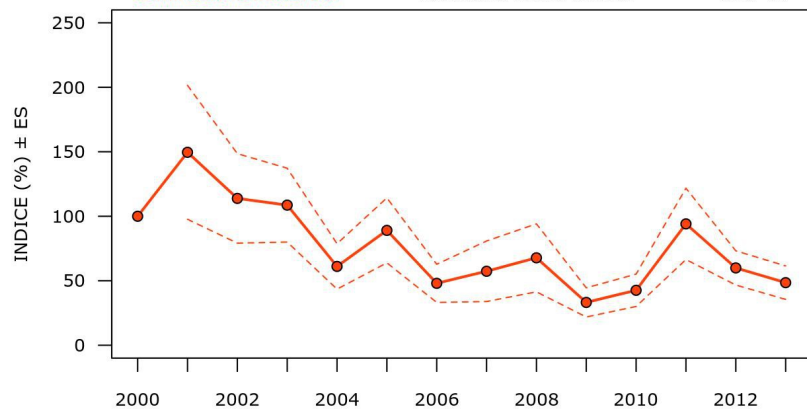


### Cesena

### *Turdus pilaris*

Andamento:  
Diminuzione moderata

Differenza indice 2000-2013: -51.47 %  
Variazione media annua: -6.67 %

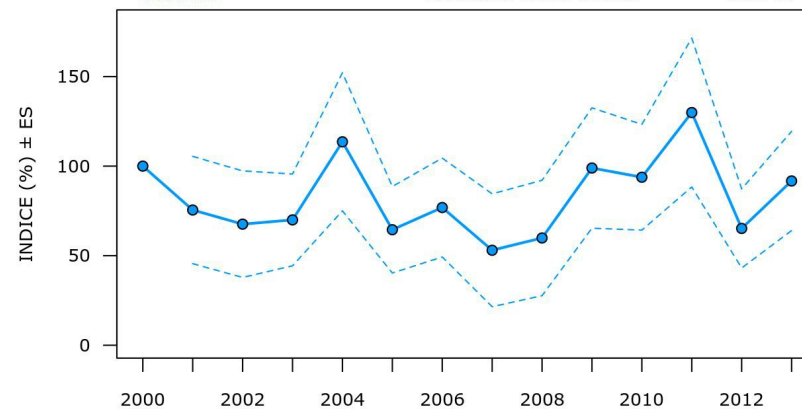


### Bigiarella

### *Sylvia curruca*

Andamento:  
Stabilità

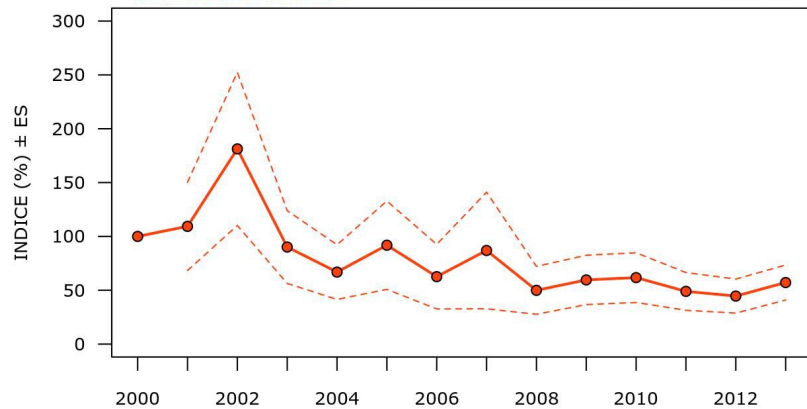
Differenza indice 2000-2013: -8.29 %  
Variazione media annua: 0.86 %



**Beccafico*****Sylvia borin***

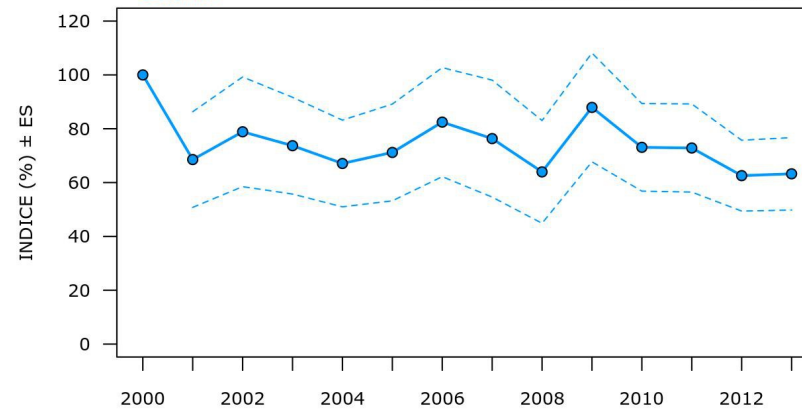
Andamento:  
Diminuzione moderata

Differenza indice 2000-2013: -42.82 %  
Variazione media annua: -7.13 %

**Cornacchia nera*****Corvus corone***

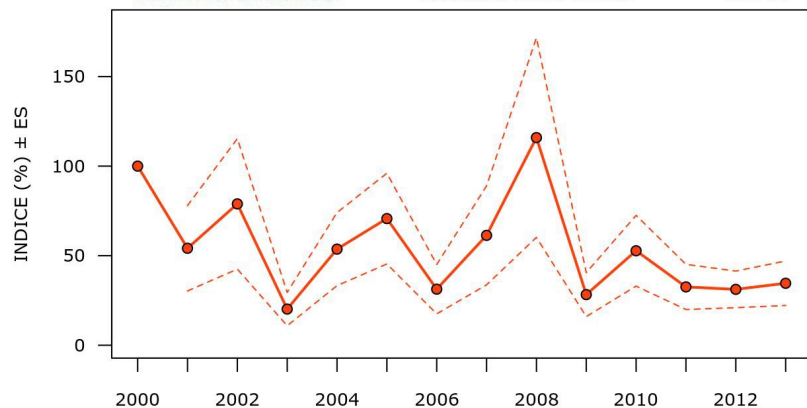
Andamento:  
Stabilità

Differenza indice 2000-2013: -36.74 %  
Variazione media annua: -1.48 %

**Organetto*****Carduelis flammea***

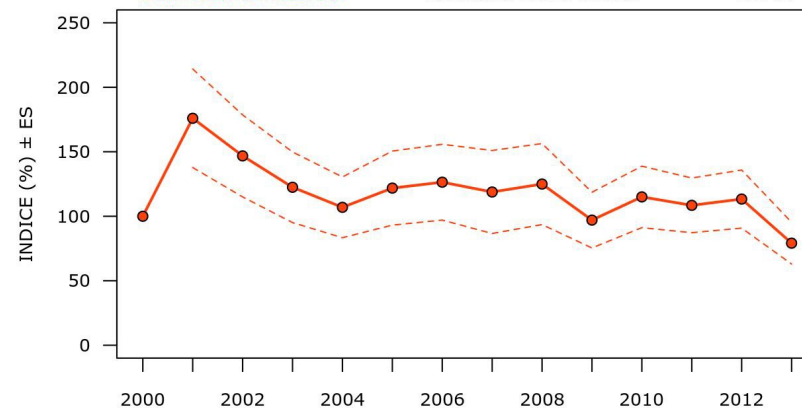
Andamento:  
Diminuzione moderata

Differenza indice 2000-2013: -65.4 %  
Variazione media annua: -4.75 %

**Zigolo giallo*****Emberiza citrinella***

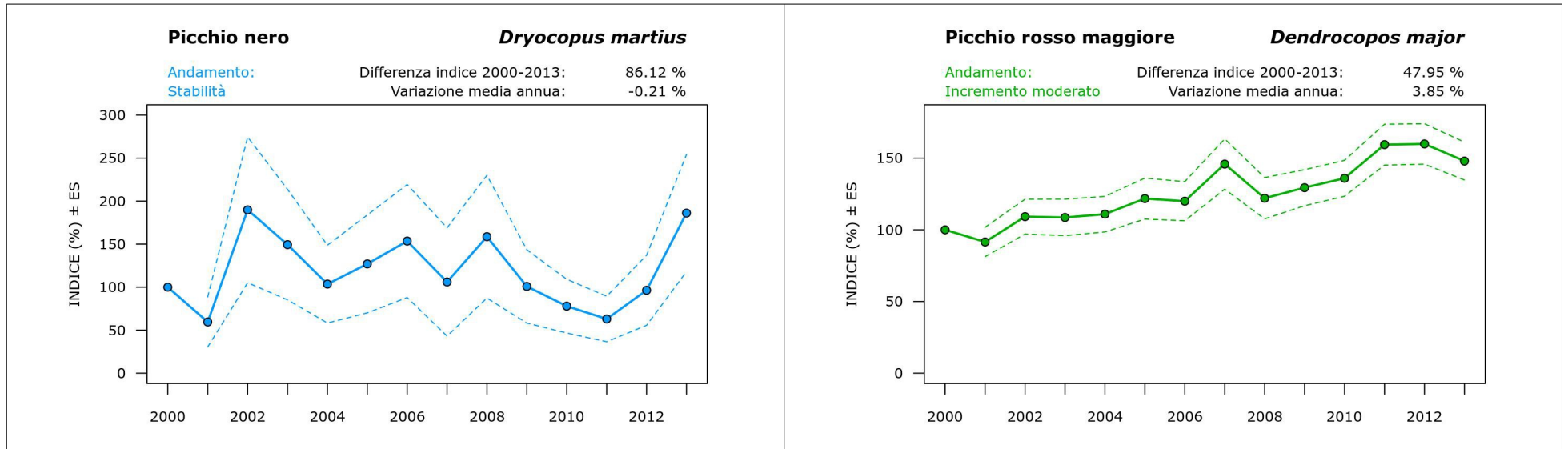
Andamento:  
Diminuzione moderata

Differenza indice 2000-2013: -20.85 %  
Variazione media annua: -2.5 %



## GRAFICI DEGLI ANDAMENTI DI POPOLAZIONE DELLE SPECIE FORESTALI

Di seguito sono riportati gli andamenti di popolazione delle specie forestali. Per ciascuna specie è riportata anche la variazione media annua in termini percentuali e la differenza dell'indice tra il 2013 e il 2000. Sull'asse verticale viene indicato, oltre al valore assunto dall'indice di popolazione (%), quello dell'errore standard corrispondente alle due linee tratteggiate. Le specie sono elencate in ordine sistematico.

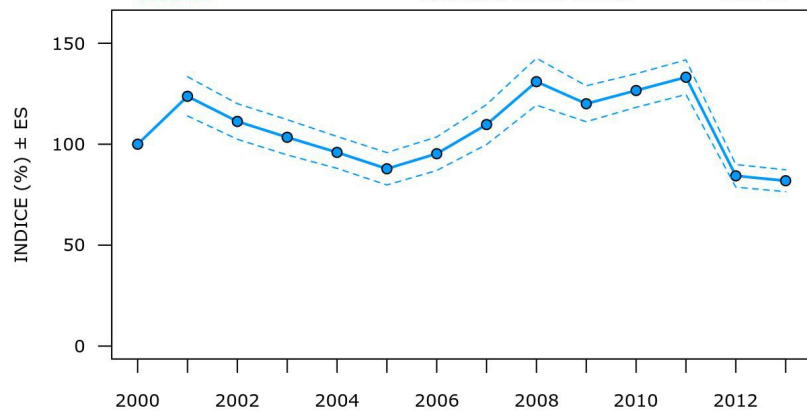


### Scricciolo

### *Troglodytes troglodytes*

Andamento:  
Stabilità

Differenza indice 2000-2013: -18.09 %  
Variazione media annua: -0.29 %

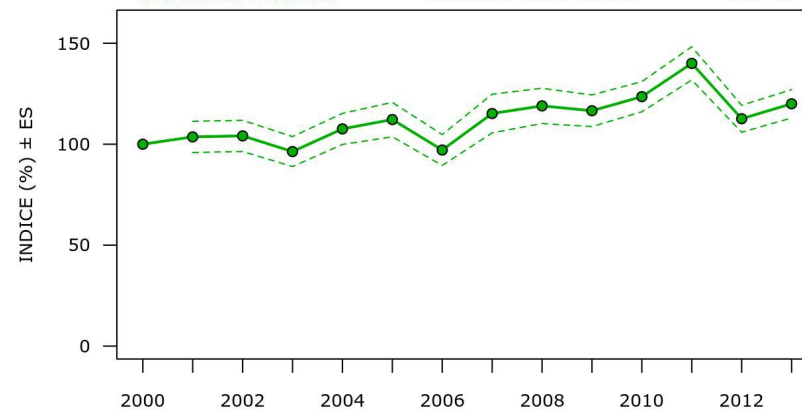


### Pettiroso

### *Erithacus rubecula*

Andamento:  
Incremento moderato

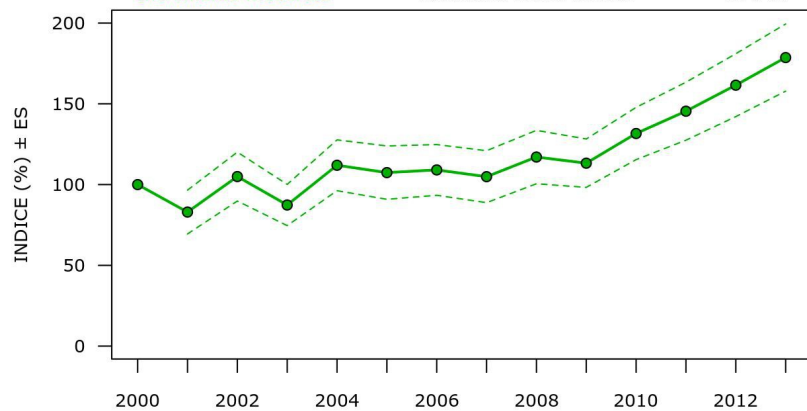
Differenza indice 2000-2013: 20.03 %  
Variazione media annua: 1.87 %



**Tordo bottaccio*****Turdus philomelos***

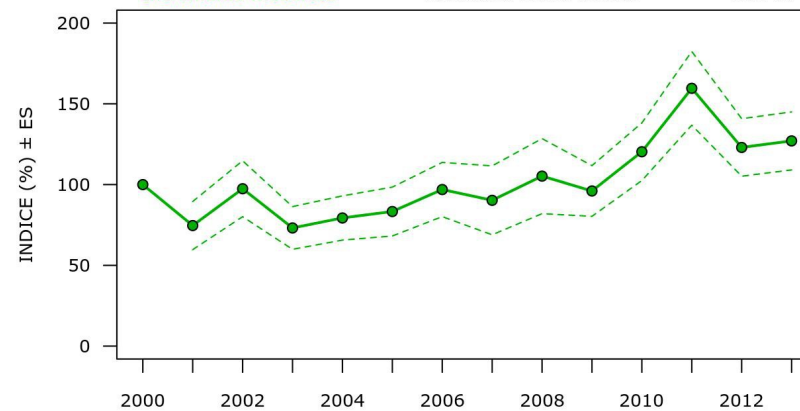
Andamento:  
Incremento moderato

Differenza indice 2000-2013: 78.64 %  
Variazione media annua: 4.71 %

**Tordela*****Turdus viscivorus***

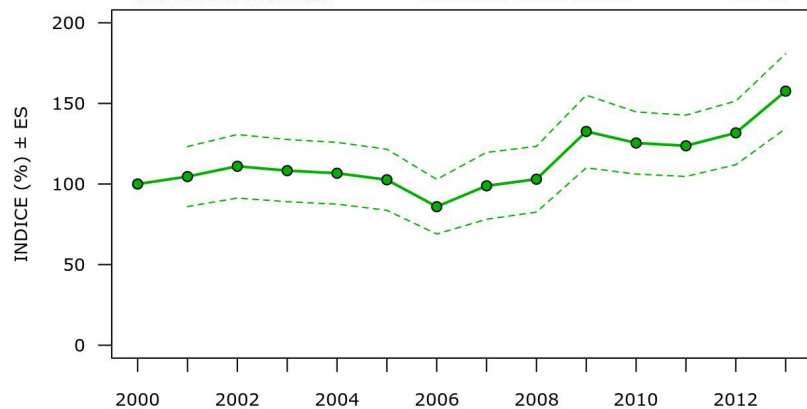
Andamento:  
Incremento moderato

Differenza indice 2000-2013: 27.05 %  
Variazione media annua: 4.06 %

**Lui bianco*****Phylloscopus bonelli***

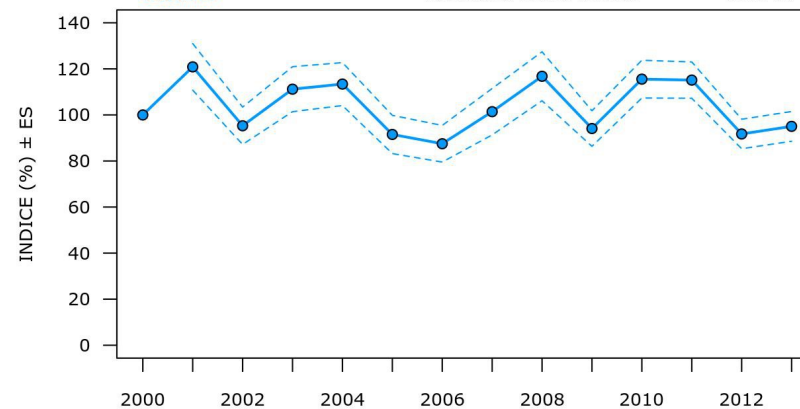
Andamento:  
Incremento moderato

Differenza indice 2000-2013: 57.61 %  
Variazione media annua: 2.6 %

**Lui piccolo*****Phylloscopus collybita***

Andamento:  
Stabilità

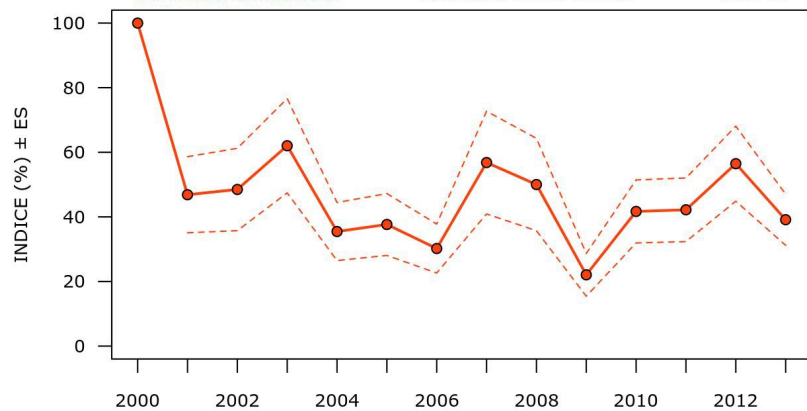
Differenza indice 2000-2013: -4.96 %  
Variazione media annua: -0.39 %



**Regolo*****Regulus regulus***

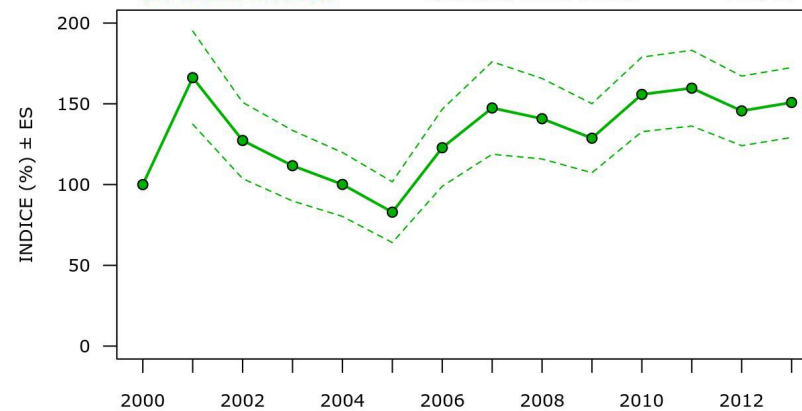
Andamento:  
Diminuzione moderata

Differenza indice 2000-2013: -60.87 %  
Variazione media annua: -3.26 %

**Fiorrancino*****Regulus ignicapilla***

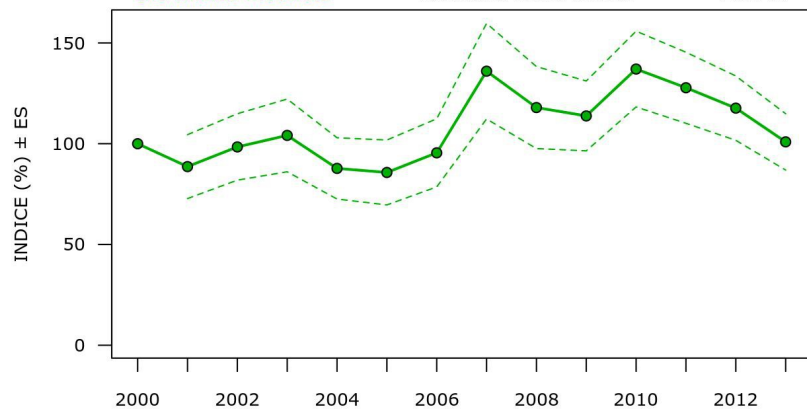
Andamento:  
Incremento moderato

Differenza indice 2000-2013: 50.83 %  
Variazione media annua: 2.51 %

**Codibugnolo*****Aegithalos caudatus***

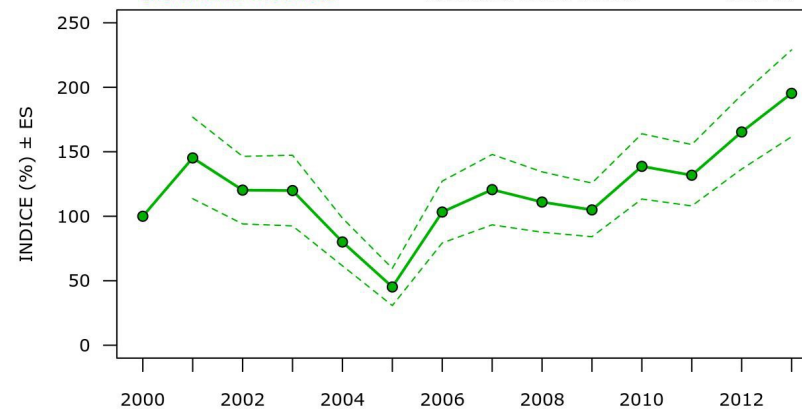
Andamento:  
Incremento moderato

Differenza indice 2000-2013: 0.92 %  
Variazione media annua: 2.25 %

**Cincia bigia*****Poecile palustris***

Andamento:  
Incremento moderato

Differenza indice 2000-2013: 95.32 %  
Variazione media annua: 3.62 %



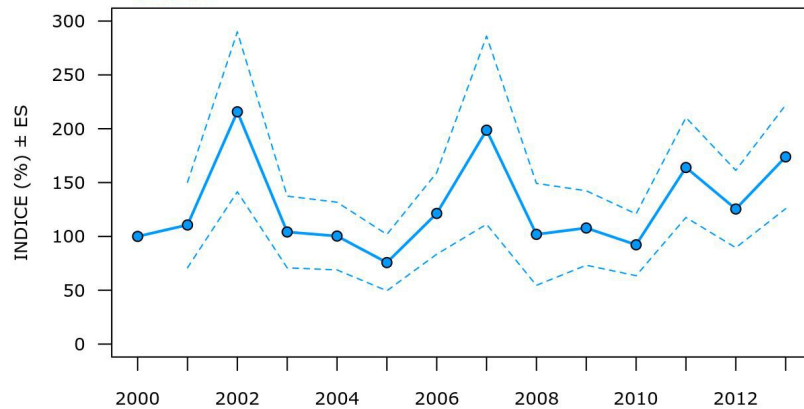


### Cincia alpestre

### Poecile montanus

Andamento:  
Stabilità

Differenza indice 2000-2013: 73.88 %  
Variazione media annua: 1.55 %

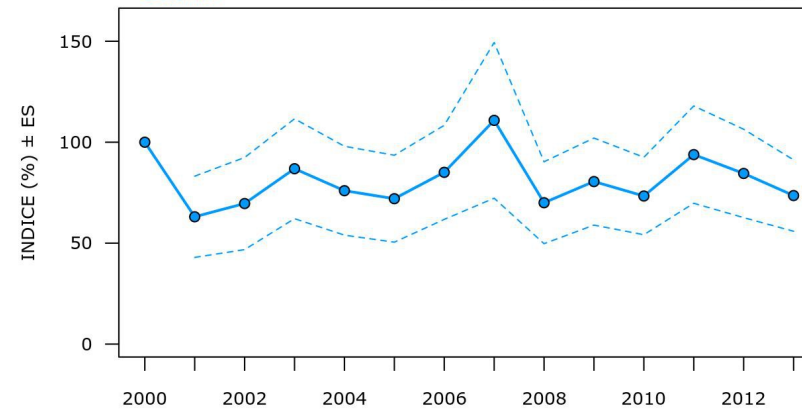


### Cincia dal ciuffo

### Lophophanes cristatus

Andamento:  
Stabilità

Differenza indice 2000-2013: -26.42 %  
Variazione media annua: 0.27 %

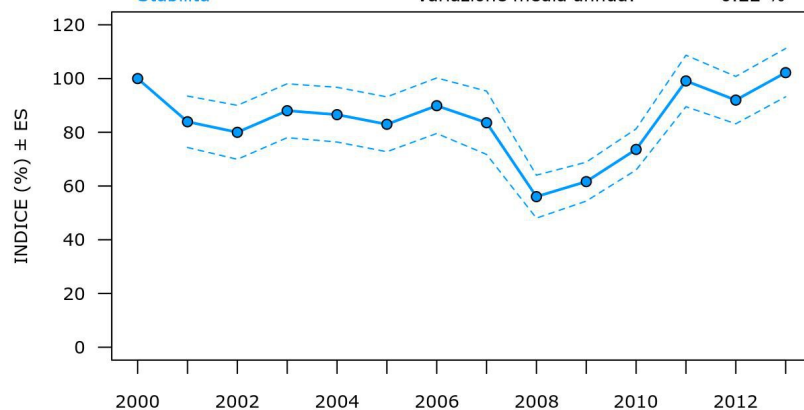


### Cincia mora

### Periparus ater

Andamento:  
Stabilità

Differenza indice 2000-2013: 2.2 %  
Variazione media annua: -0.22 %

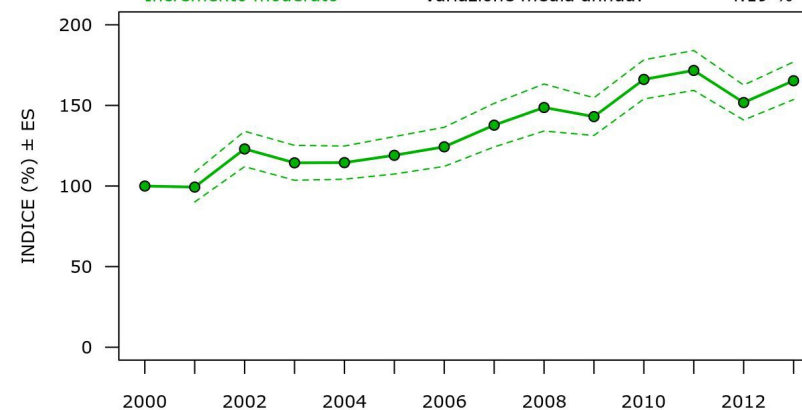


### Cinciarella

### Cyanistes caeruleus

Andamento:  
Incremento moderato

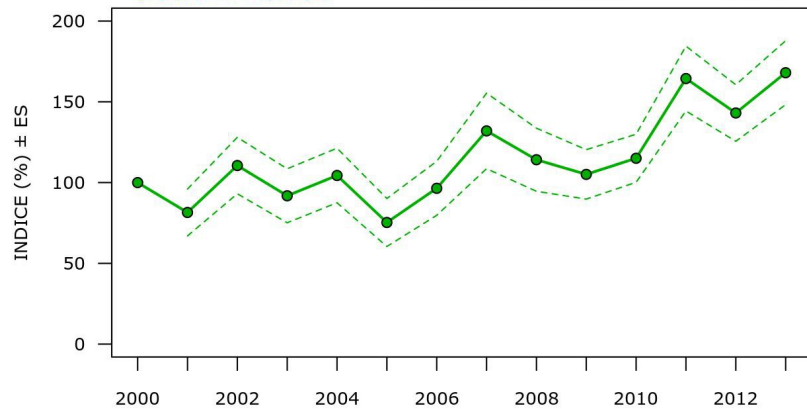
Differenza indice 2000-2013: 65.32 %  
Variazione media annua: 4.19 %



**Picchio muratore*****Sitta europaea***

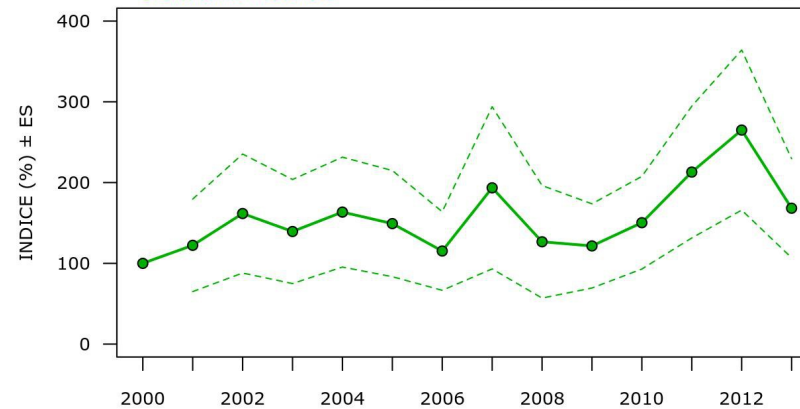
Andamento:  
Incremento moderato

Differenza indice 2000-2013: 68.02 %  
Variazione media annua: 4.42 %

**Rampichino alpestre*****Certhia familiaris***

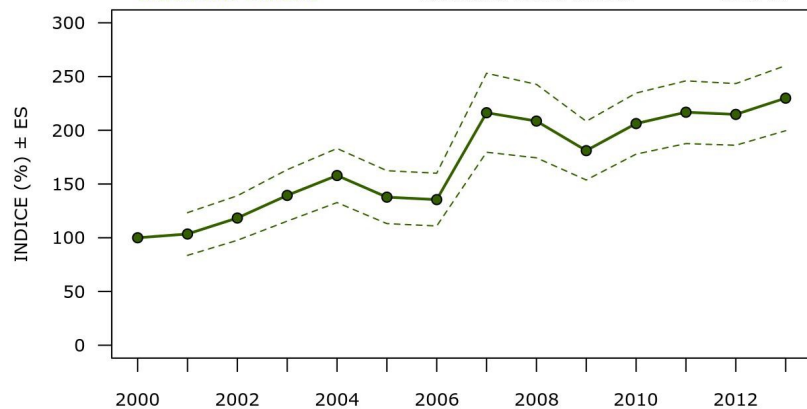
Andamento:  
Incremento moderato

Differenza indice 2000-2013: 68.26 %  
Variazione media annua: 3.77 %

**Rampichino comune*****Certhia brachydactyla***

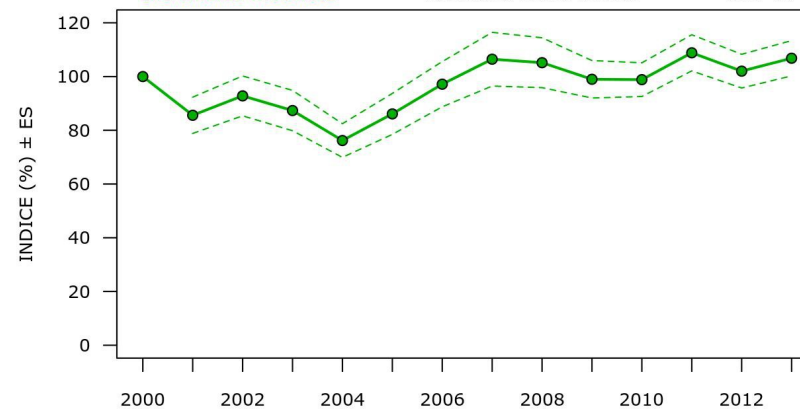
Andamento:  
Incremento marcato

Differenza indice 2000-2013: 129.91 %  
Variazione media annua: 6.68 %

**Ghiandaia*****Garrulus glandarius***

Andamento:  
Incremento moderato

Differenza indice 2000-2013: 6.82 %  
Variazione media annua: 1.57 %

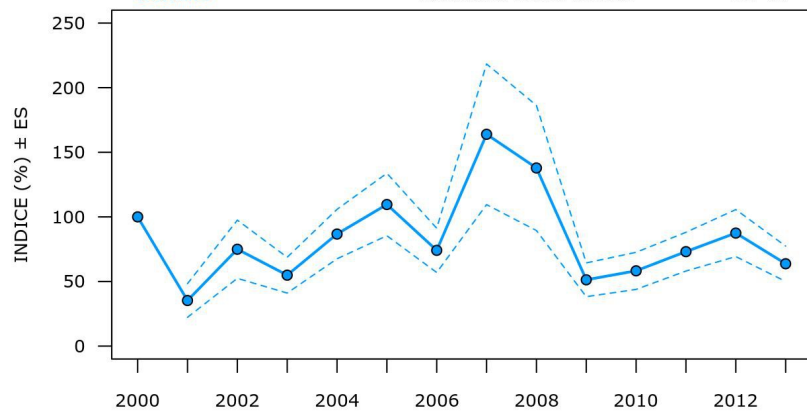


### Nocciolaia

### *Nucifraga caryocatactes*

Andamento:  
Stabilità

Differenza indice 2000-2013: -36.26 %  
Variazione media annua: 0.7 %

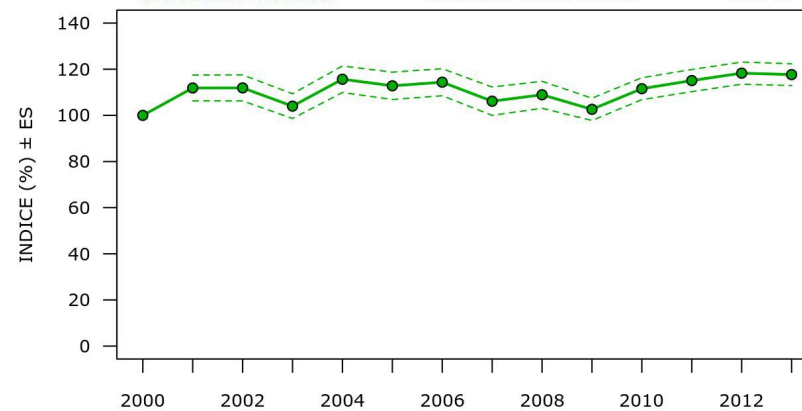


### Fringuello

### *Fringilla coelebs*

Andamento:  
Incremento moderato

Differenza indice 2000-2013: 17.66 %  
Variazione media annua: 0.59 %

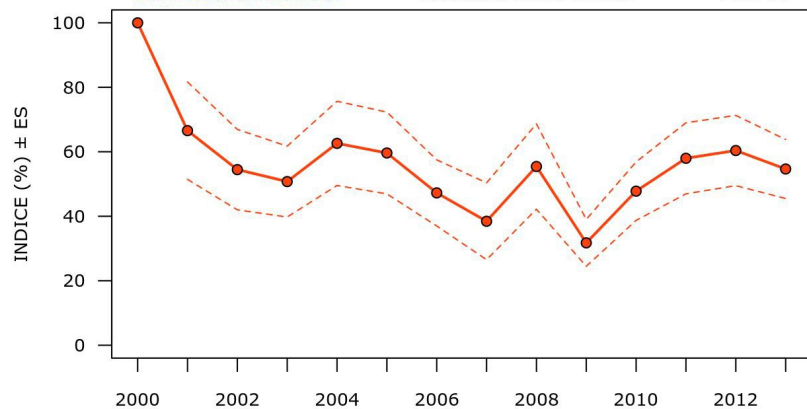


### Ciuffolotto

### *Pyrrhula pyrrhula*

Andamento:  
Diminuzione moderata

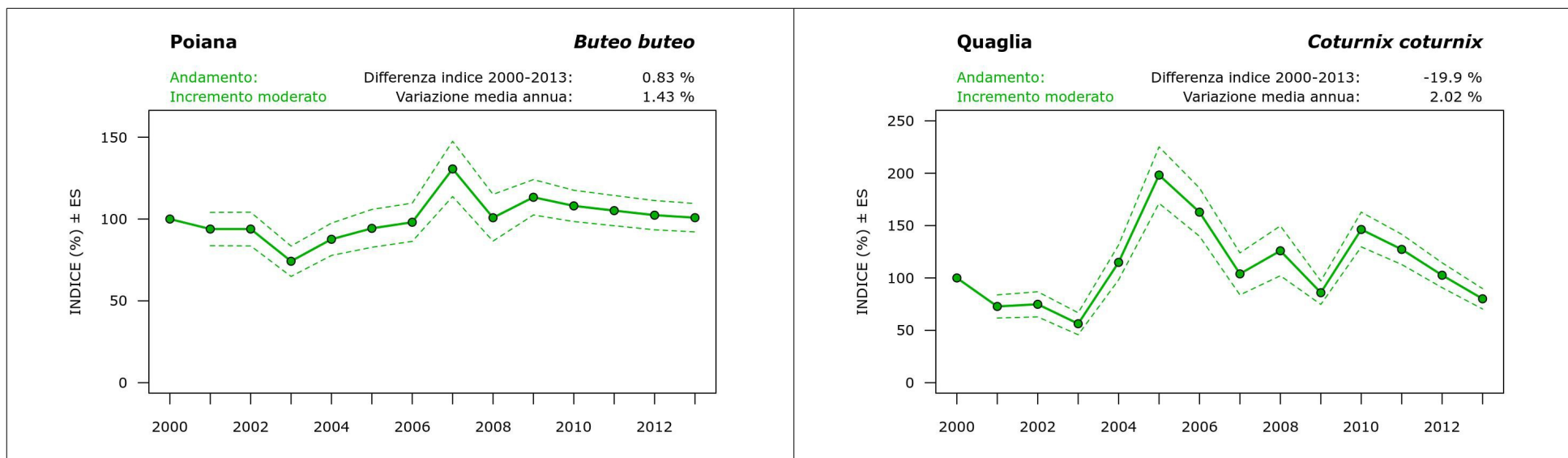
Differenza indice 2000-2013: -45.34 %  
Variazione media annua: -2.73 %





## GRAFICI DEGLI ANDAMENTI DI POPOLAZIONE DELLE SPECIE TARGET DEL PROGETTO MITO2000 UTILIZZATE PER IL CALCOLO DELL'INDICE COMPLESSIVO "ALL".

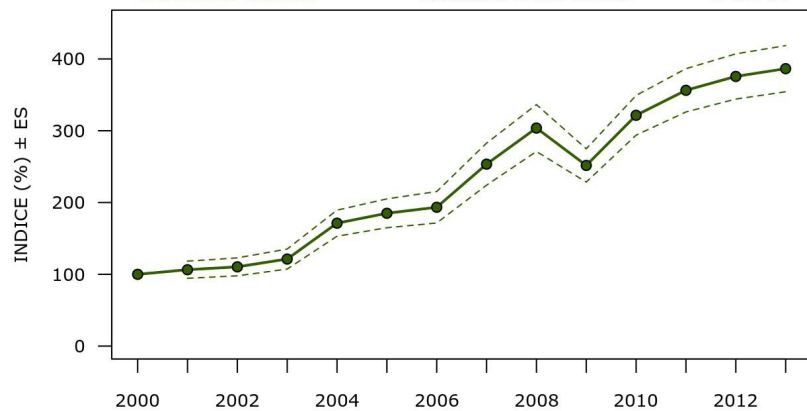
Di seguito sono riportati gli andamenti di popolazione delle specie target del progetto MITO2000 che non fanno parte dei gruppi utilizzati per il calcolo del FBI, del FBI<sub>pm</sub> e WBI. Per ciascuna specie è riportata anche la variazione media annua in termini percentuali e la differenza dell'indice tra il 2013 e il 2000. Sull'asse verticale viene indicato, oltre al valore assunto dall'indice di popolazione (%), quello dell'errore standard corrispondente alle due linee tratteggiate. Le specie sono elencate in ordine sistematico.



**Colombaccio*****Columba palumbus***

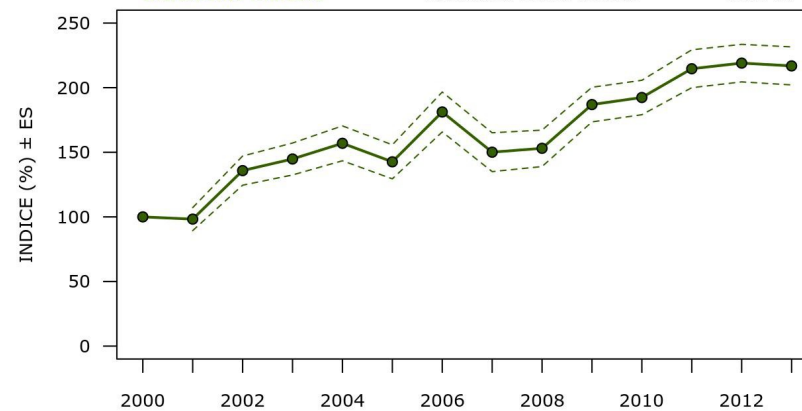
Andamento:  
Incremento marcato

Differenza indice 2000-2013: 286.48 %  
Variazione media annua: 12.23 %

**Tortora dal collare*****Streptopelia decaocto***

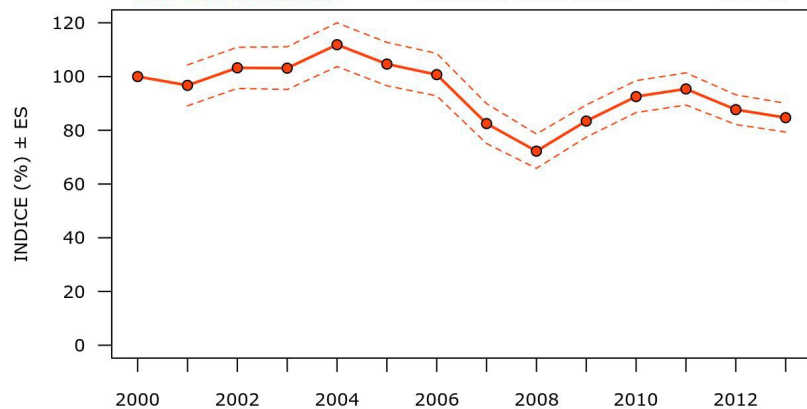
Andamento:  
Incremento marcato

Differenza indice 2000-2013: 116.85 %  
Variazione media annua: 5.85 %

**Cuculo*****Cuculus canorus***

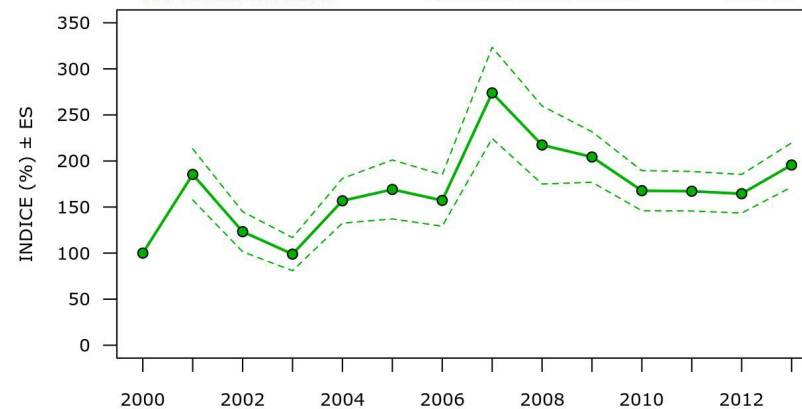
Andamento:  
Diminuzione moderata

Differenza indice 2000-2013: -15.3 %  
Variazione media annua: -1.63 %

**Gruccone*****Merops apiaster***

Andamento:  
Incremento moderato

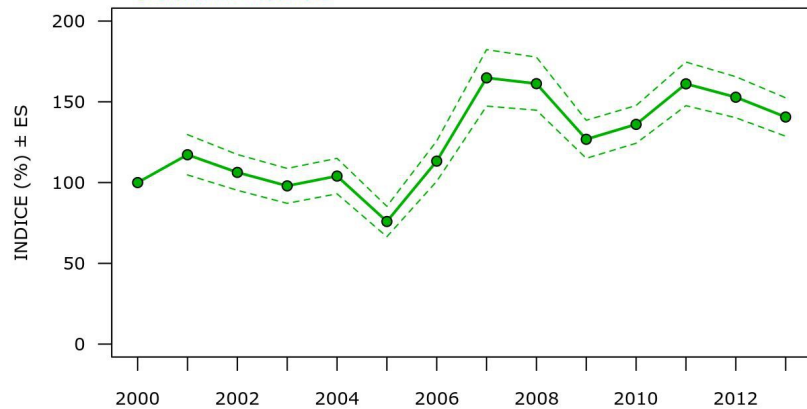
Differenza indice 2000-2013: 95.67 %  
Variazione media annua: 3.69 %



**Picchio verde*****Picus viridis***

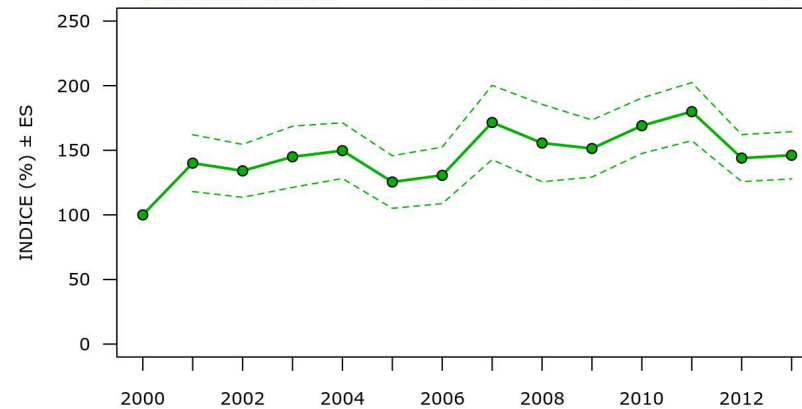
Andamento:  
Incremento moderato

Differenza indice 2000-2013: 40.6 %  
Variazione media annua: 3.81 %

**Tottavilla*****Lullula arborea***

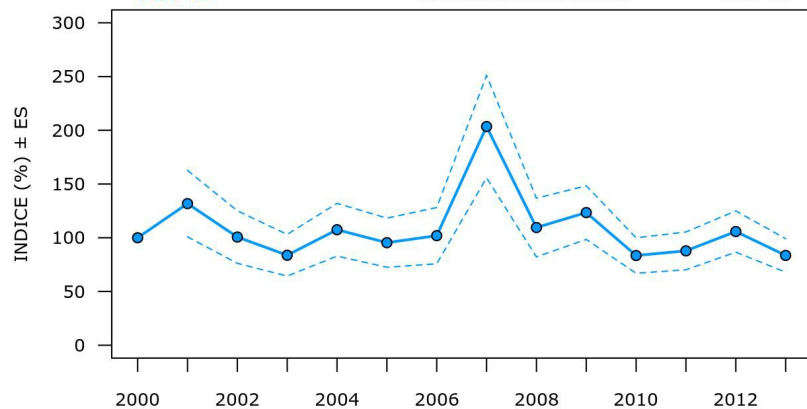
Andamento:  
Incremento moderato

Differenza indice 2000-2013: 46.14 %  
Variazione media annua: 2.21 %

**Rondine montana*****Ptyonoprogne rupestris***

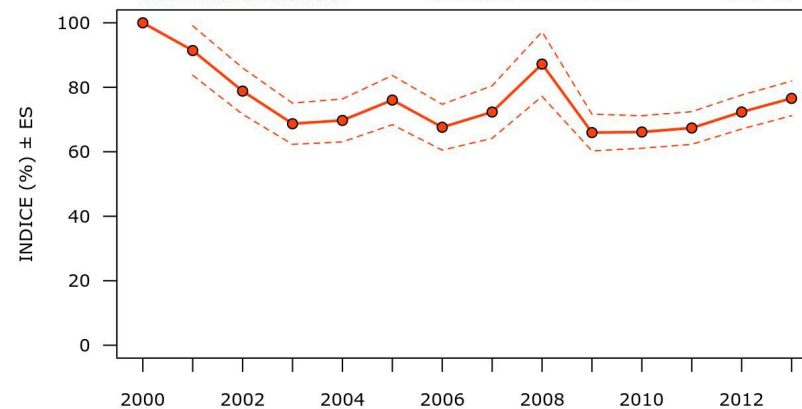
Andamento:  
Stabilità

Differenza indice 2000-2013: -16.43 %  
Variazione media annua: -0.92 %

**Balestruccio*****Delichon urbicum***

Andamento:  
Diminuzione moderata

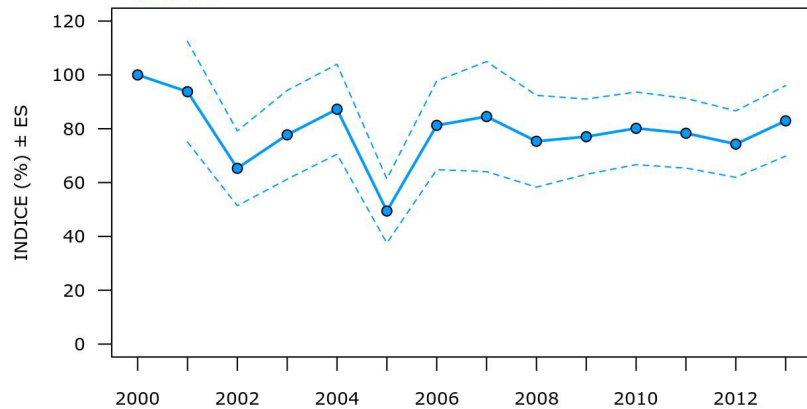
Differenza indice 2000-2013: -23.44 %  
Variazione media annua: -1.64 %



**Ballerina gialla****Motacilla cinerea**

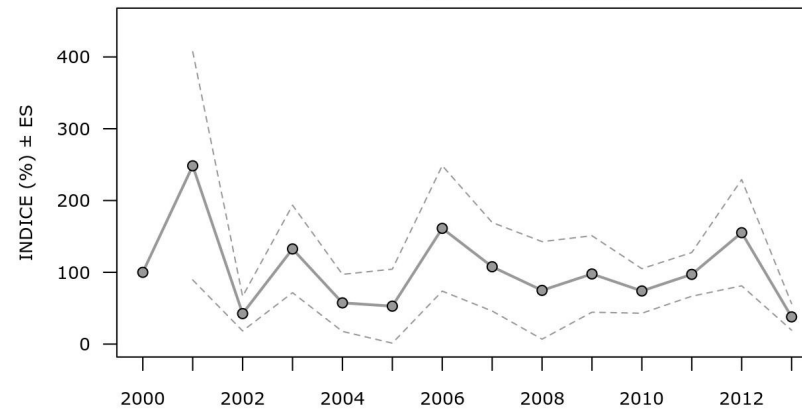
Andamento:  
Stabilità

Differenza indice 2000-2013: -17.06 %  
Variazione media annua: -0.54 %

**Sordone****Prunella collaris**

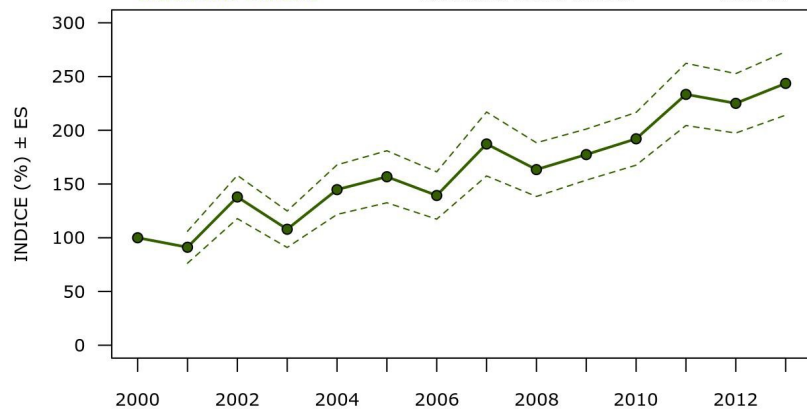
Andamento:  
Andamento incerto

Differenza indice 2000-2013: -62.07 %  
Variazione media annua: -2.41 %

**Codirosso comune****Phoenicurus phoenicurus**

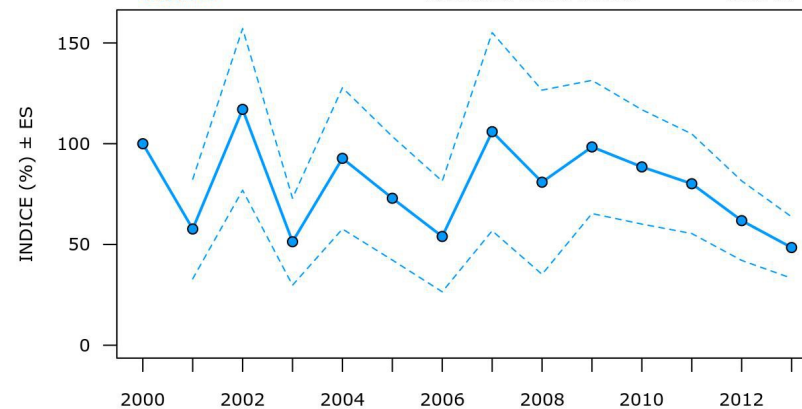
Andamento:  
Incremento marcato

Differenza indice 2000-2013: 143.63 %  
Variazione media annua: 7.22 %

**Passero solitario****Monticola solitarius**

Andamento:  
Stabilità

Differenza indice 2000-2013: -51.52 %  
Variazione media annua: -1.52 %

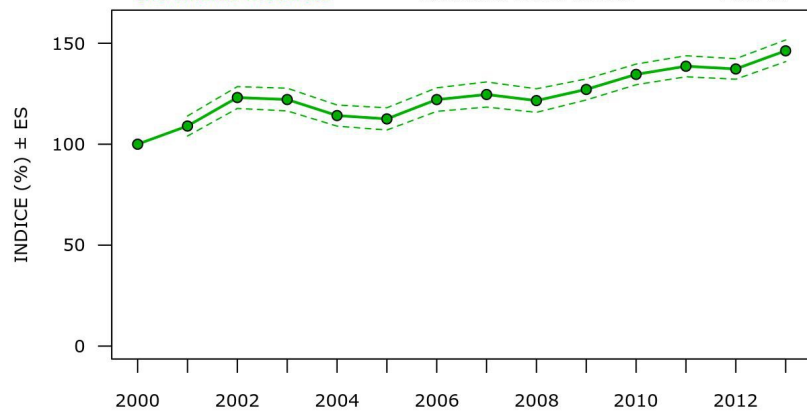




**Merlo*****Turdus merula***

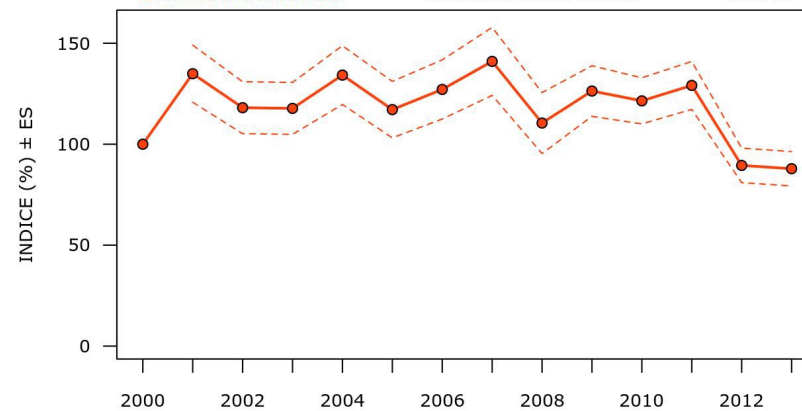
Andamento:  
Incremento moderato

Differenza indice 2000-2013: 46.26 %  
Variazione media annua: 2.23 %

**Usignolo di fiume*****Cettia cetti***

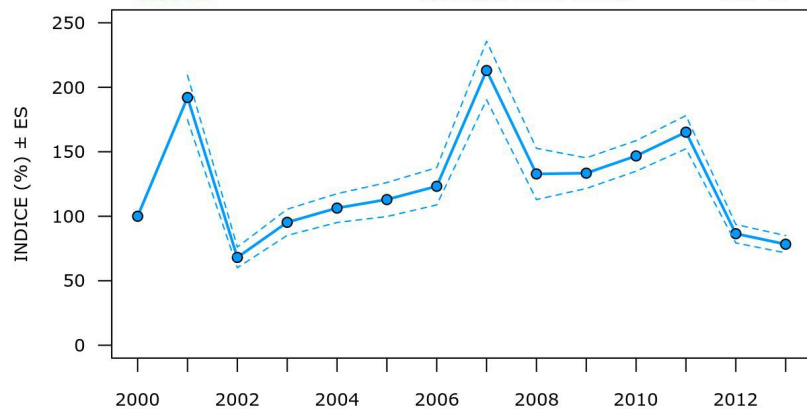
Andamento:  
Diminuzione moderata

Differenza indice 2000-2013: -12.13 %  
Variazione media annua: -1.21 %

**Beccamoschino*****Cisticola juncidis***

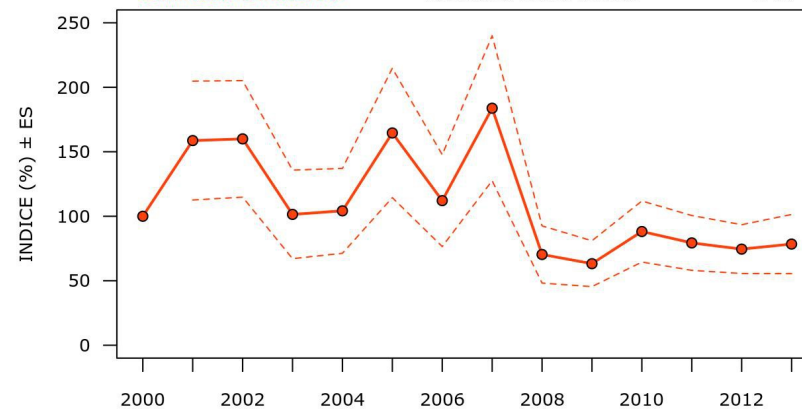
Andamento:  
Stabilità

Differenza indice 2000-2013: -21.67 %  
Variazione media annua: 0.27 %

**Cannaiola verdognola*****Acrocephalus palustris***

Andamento:  
Diminuzione moderata

Differenza indice 2000-2013: -21.55 %  
Variazione media annua: -5 %

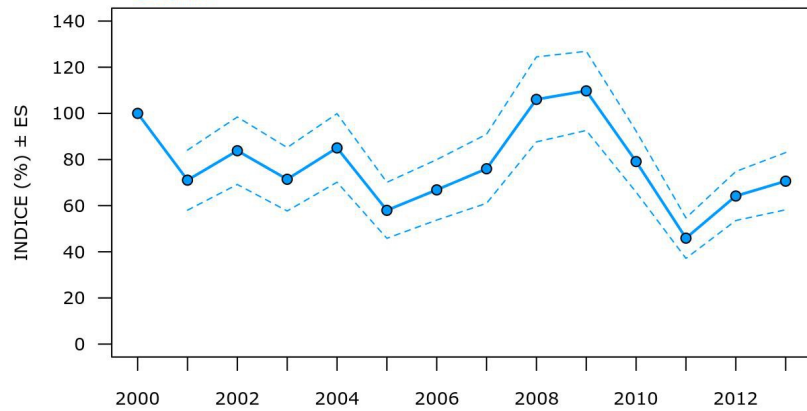


### Cannaiola comune

### *Acrocephalus scirpaceus*

Andamento:  
Stabilità

Differenza indice 2000-2013: -29.38 %  
Variazione media annua: -1.55 %

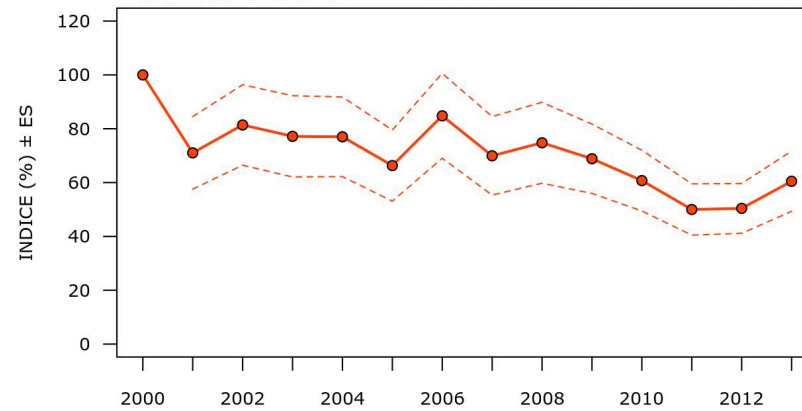


### Cannareccione

### *Acrocephalus arundinaceus*

Andamento:  
Diminuzione moderata

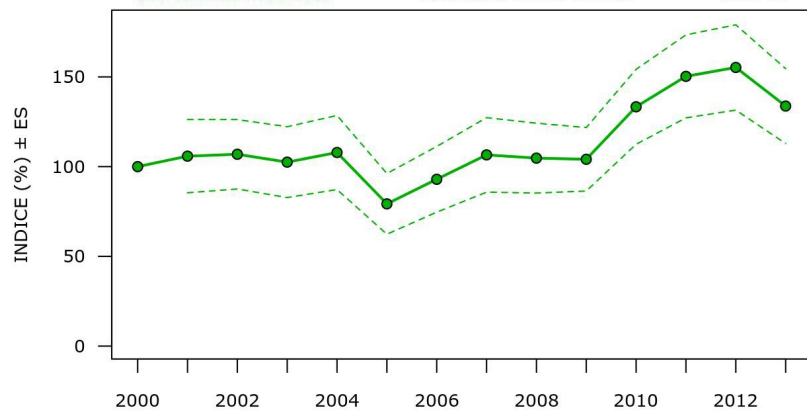
Differenza indice 2000-2013: -39.51 %  
Variazione media annua: -3.62 %



**Canapino comune*****Hippolais polyglotta***

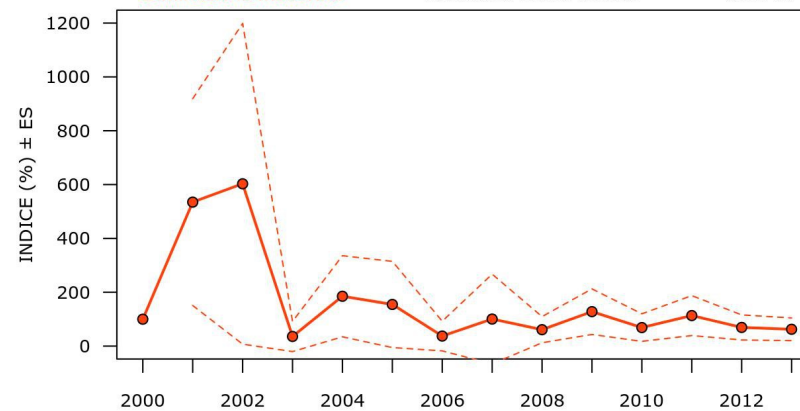
Andamento:  
Incremento moderato

Differenza indice 2000-2013: 33.76 %  
Variazione media annua: 3.06 %

**Magnanina comune*****Sylvia undata***

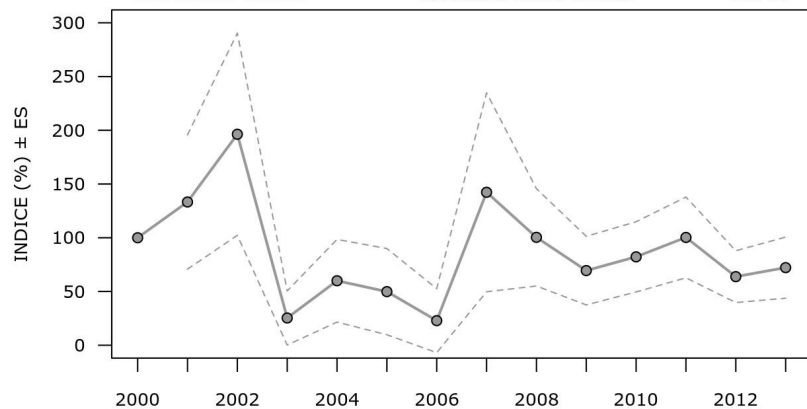
Andamento:  
Diminuzione moderata

Differenza indice 2000-2013: -37.46 %  
Variazione media annua: -8.95 %

**Sterpazzola della Sardegna*****Sylvia conspicillata***

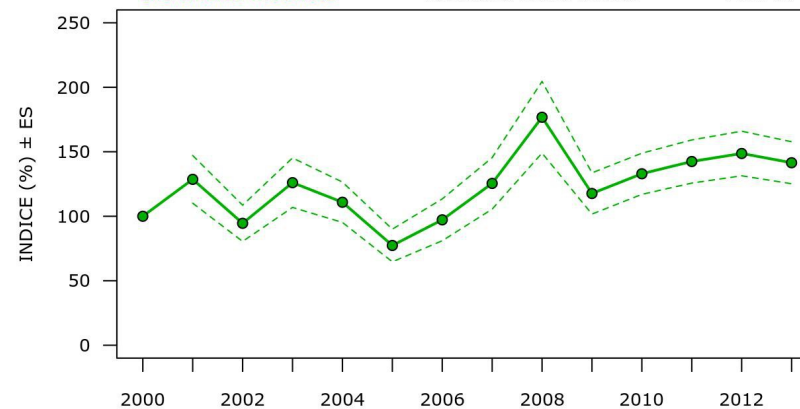
Andamento:  
Andamento incerto

Differenza indice 2000-2013: -27.79 %  
Variazione media annua: -1.2 %

**Sterpazzolina spp.*****Sylvia cantillans/subalpina***

Andamento:  
Incremento moderato

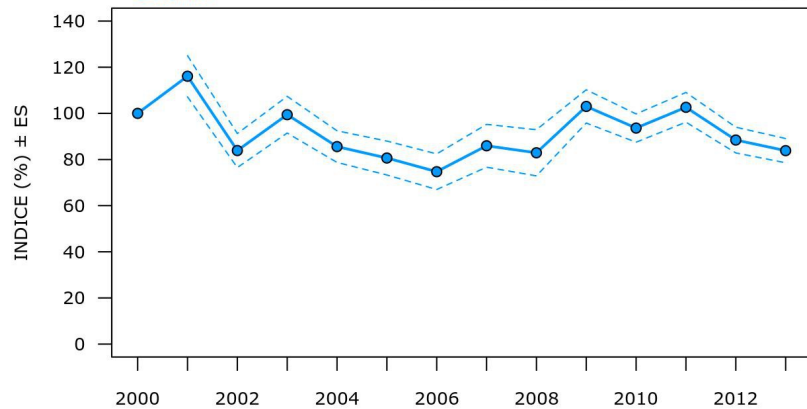
Differenza indice 2000-2013: 41.51 %  
Variazione media annua: 2.94 %



**Occhiocotto*****Sylvia melanocephala***

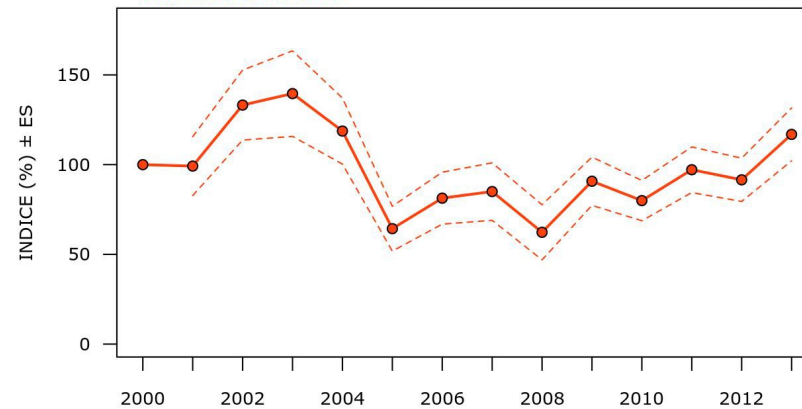
Andamento:  
Stabilità

Differenza indice 2000-2013: -16.15 %  
Variazione media annua: -0.6 %

**Sterpazzola*****Sylvia communis***

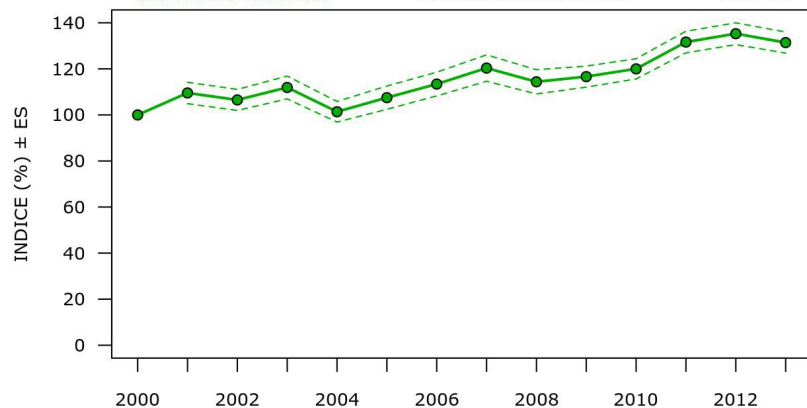
Andamento:  
Diminuzione moderata

Differenza indice 2000-2013: 16.86 %  
Variazione media annua: -1.52 %

**Capinera*****Sylvia atricapilla***

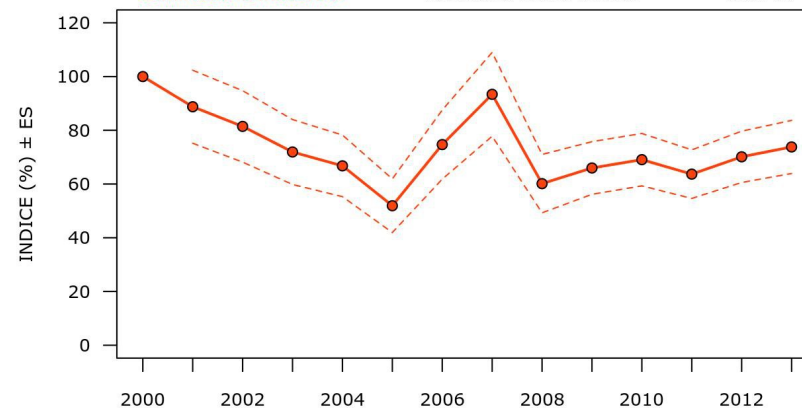
Andamento:  
Incremento moderato

Differenza indice 2000-2013: 31.42 %  
Variazione media annua: 2.05 %

**Pigliamosche*****Muscicapa striata***

Andamento:  
Diminuzione moderata

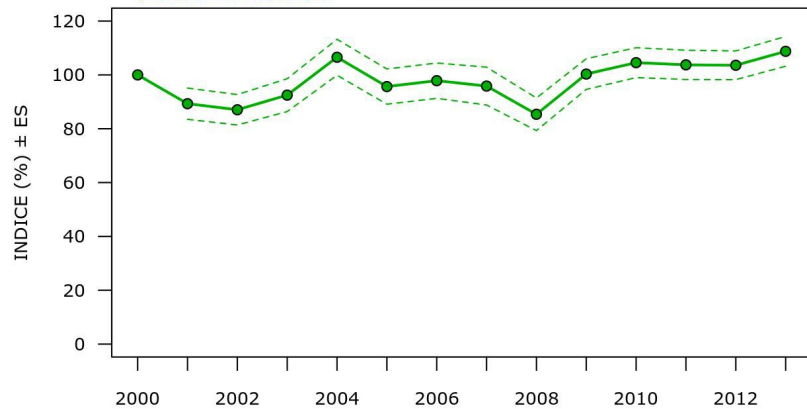
Differenza indice 2000-2013: -26.2 %  
Variazione media annua: -1.84 %



**Cinciallegra*****Parus major***

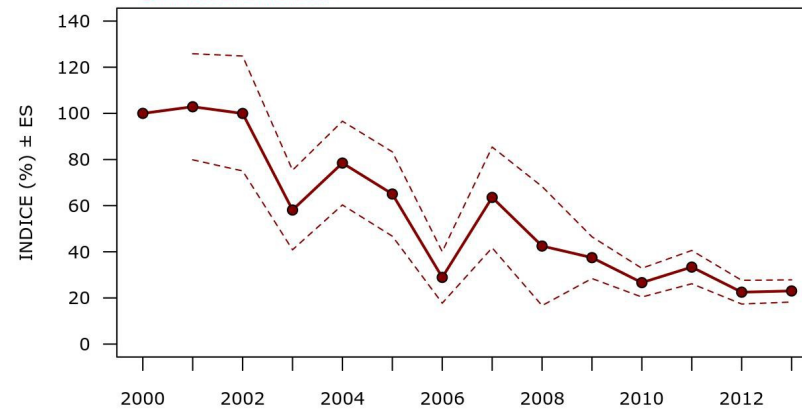
Andamento:  
Incremento moderato

Differenza indice 2000-2013: 8.76 %  
Variazione media annua: 0.99 %

**Averla capirossa*****Lanius senator***

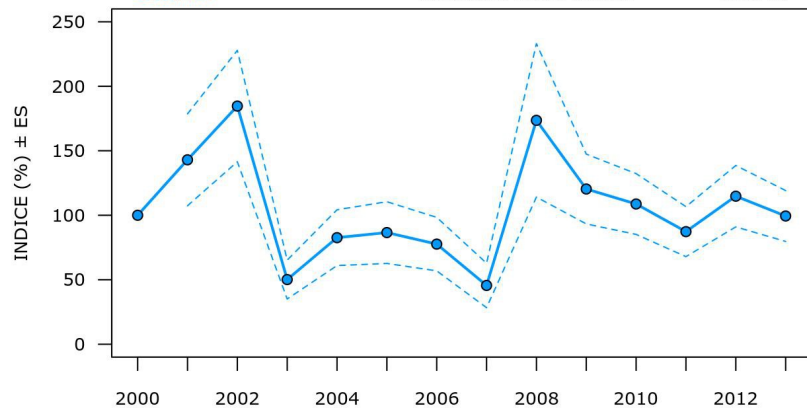
Andamento:  
Diminuzione marcata

Differenza indice 2000-2013: -76.96 %  
Variazione media annua: -11.45 %

**Corvo imperiale*****Corvus corax***

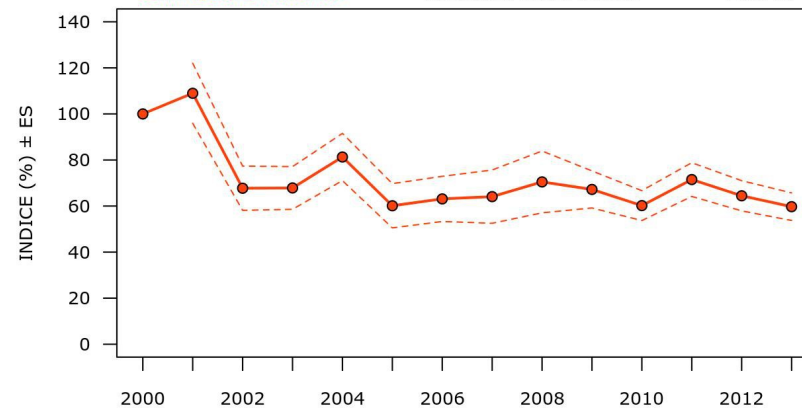
Andamento:  
Stabilità

Differenza indice 2000-2013: -0.57 %  
Variazione media annua: -0.08 %

**Fanello*****Carduelis cannabina***

Andamento:  
Diminuzione moderata

Differenza indice 2000-2013: -40.27 %  
Variazione media annua: -2.88 %

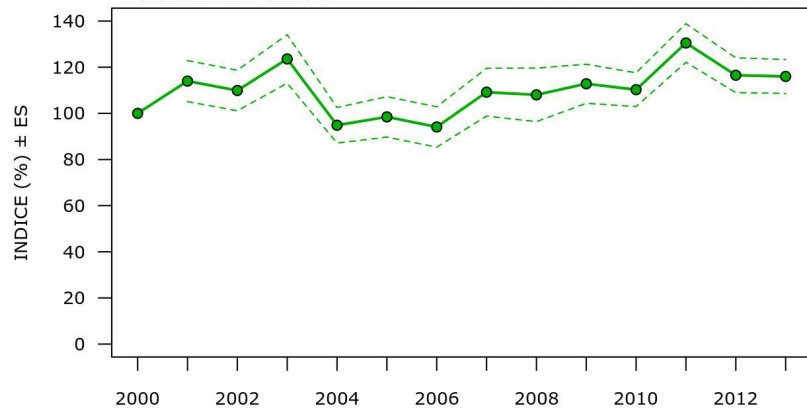


### Zigolo nero

### *Emberiza cirius*

Andamento:  
Incremento moderato

Differenza indice 2000-2013: 16.01 %  
Variazione media annua: 0.93 %



### Zigolo muciatto

### *Emberiza cia*

Andamento:  
Stabilità

Differenza indice 2000-2013: 7.74 %  
Variazione media annua: -0.46 %

