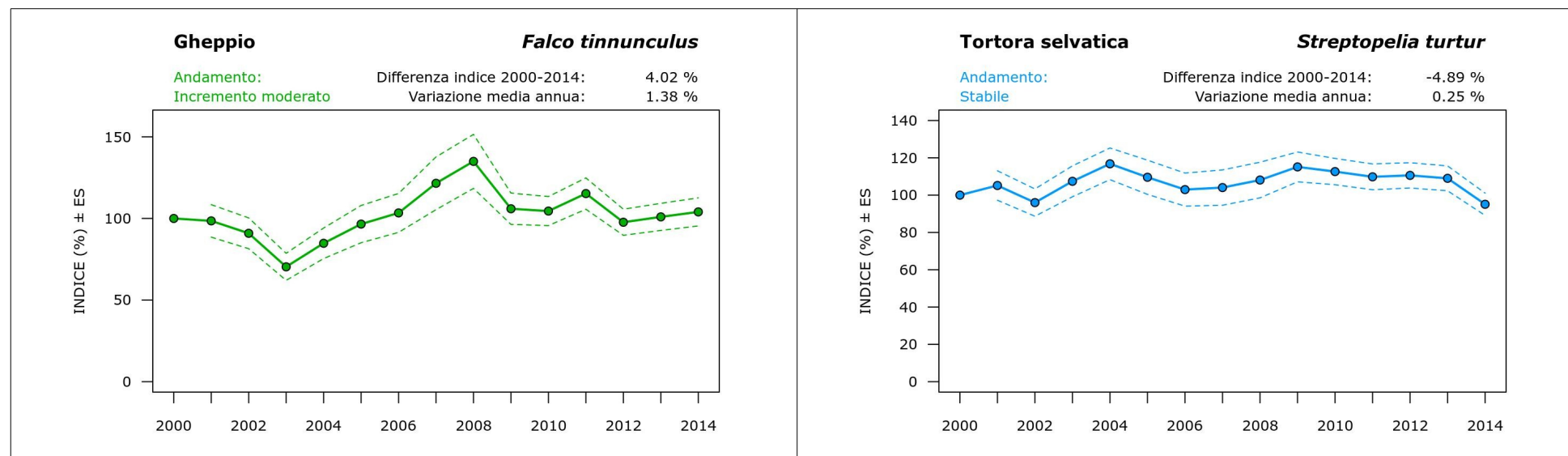


## GRAFICI DEGLI ANDAMENTI DI POPOLAZIONE DELLE SPECIE AGRICOLE

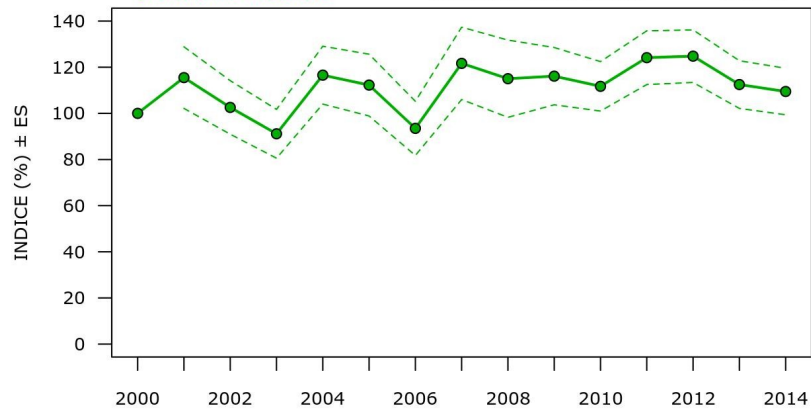
Di seguito sono riportati gli andamenti di popolazione delle specie agricole. Per ciascuna specie è riportata anche la variazione media annua in termini percentuali e la differenza dell'indice tra il 2000 e il 2014. Sull'asse verticale viene indicato, oltre al valore assunto dall'indice di popolazione (%), quello dell'errore standard corrispondente alle due linee tratteggiate. Le specie sono elencate in ordine sistematico.



**Upupa*****Upupa epops***

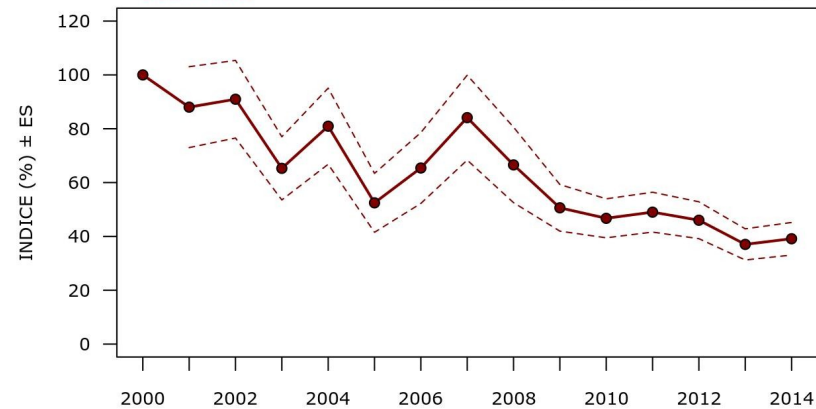
Andamento:  
Incremento moderato

Differenza indice 2000-2014: 9.48 %  
Variazione media annua: 1.02 %

**Torcicollo*****Jynx torquilla***

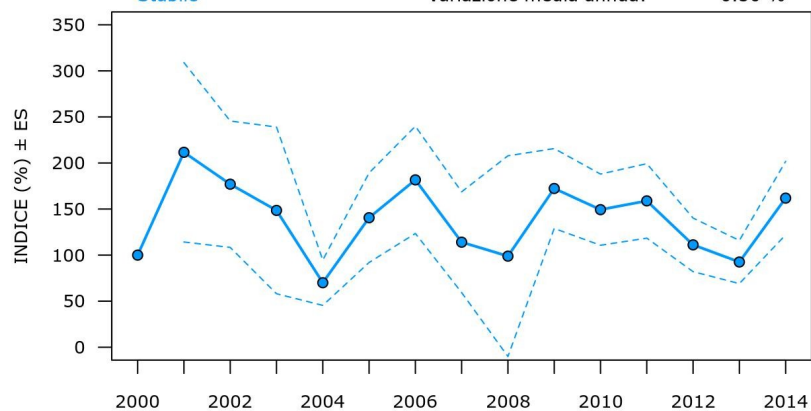
Andamento:  
Declino forte

Differenza indice 2000-2014: -60.86 %  
Variazione media annua: -6.23 %

**Calandra*****Melanocorypha calandra***

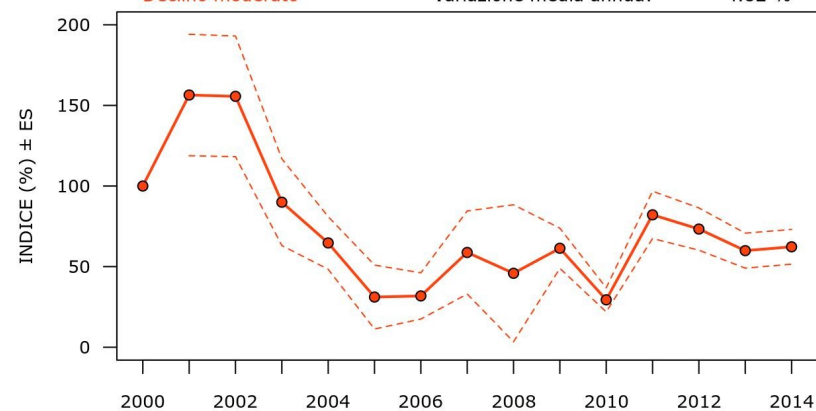
Andamento:  
Stabile

Differenza indice 2000-2014: 61.88 %  
Variazione media annua: -0.56 %

**Calandrella*****Calandrella brachydactyla***

Andamento:  
Declino moderato

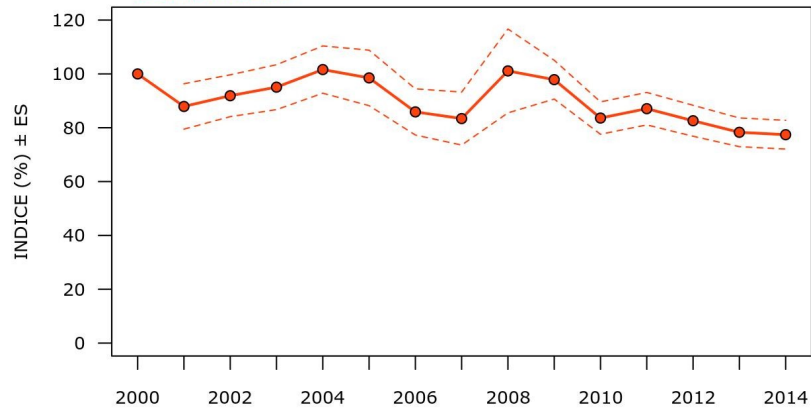
Differenza indice 2000-2014: -37.7 %  
Variazione media annua: -4.82 %



**Cappellaccia*****Galerida cristata***

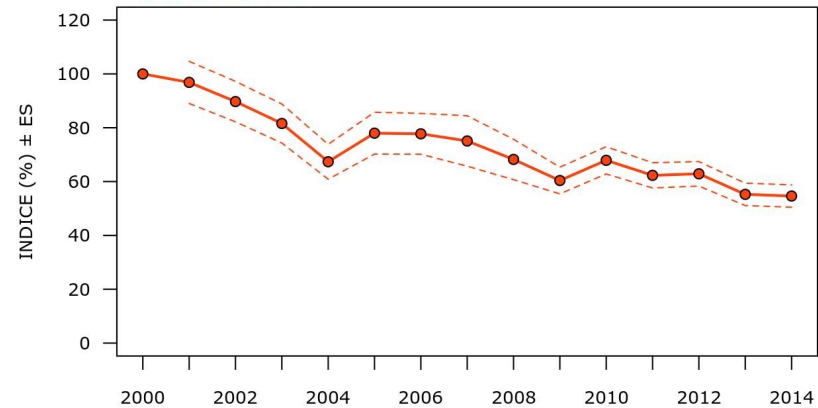
Andamento:  
Declino moderato

Differenza indice 2000-2014: -22.58 %  
Variazione media annua: -1.35 %

**Allodola*****Alauda arvensis***

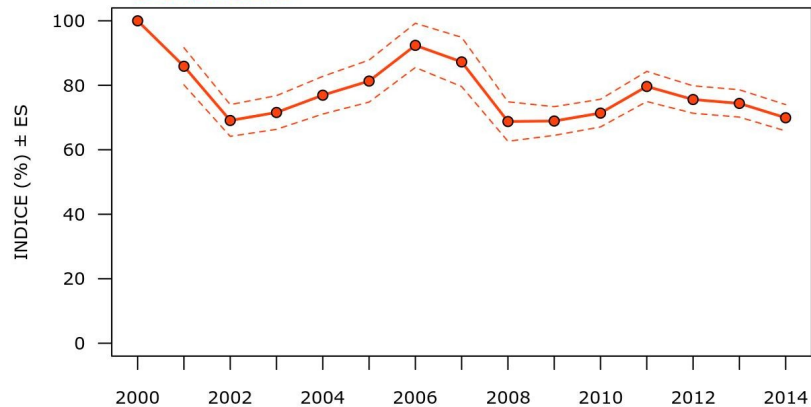
Andamento:  
Declino moderato

Differenza indice 2000-2014: -45.36 %  
Variazione media annua: -3.88 %

**Rondine*****Hirundo rustica***

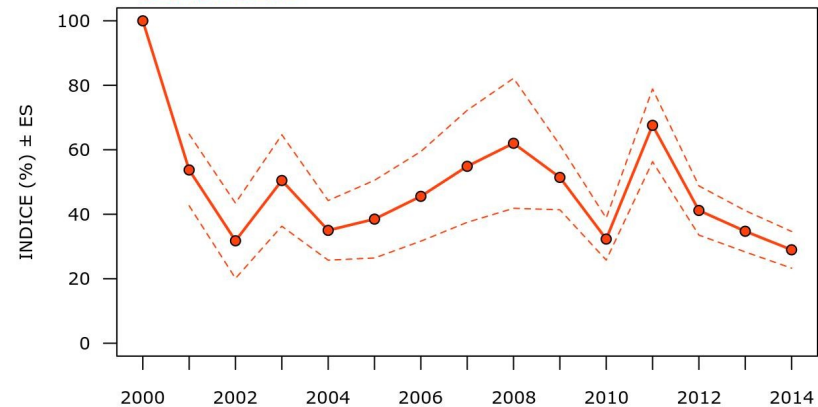
Andamento:  
Declino moderato

Differenza indice 2000-2014: -30.07 %  
Variazione media annua: -1.19 %

**Calandro*****Anthus campestris***

Andamento:  
Declino moderato

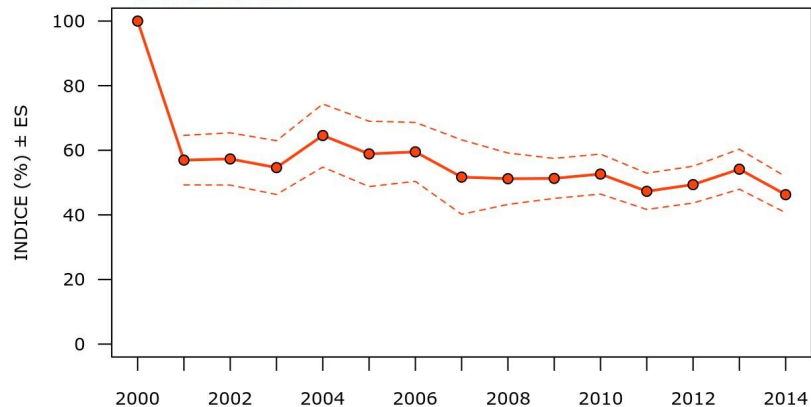
Differenza indice 2000-2014: -71.02 %  
Variazione media annua: -2.88 %



**Cutrettola****Motacilla flava**

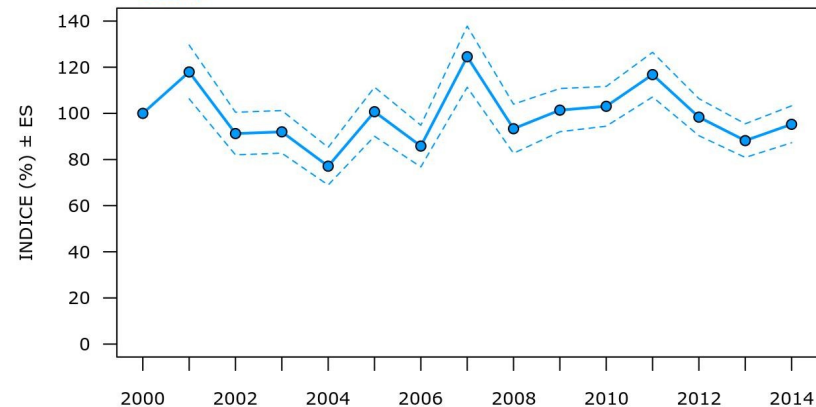
Andamento:  
Declino moderato

Differenza indice 2000-2014: -53.74 %  
Variazione media annua: -2.84 %

**Ballerina bianca****Motacilla alba**

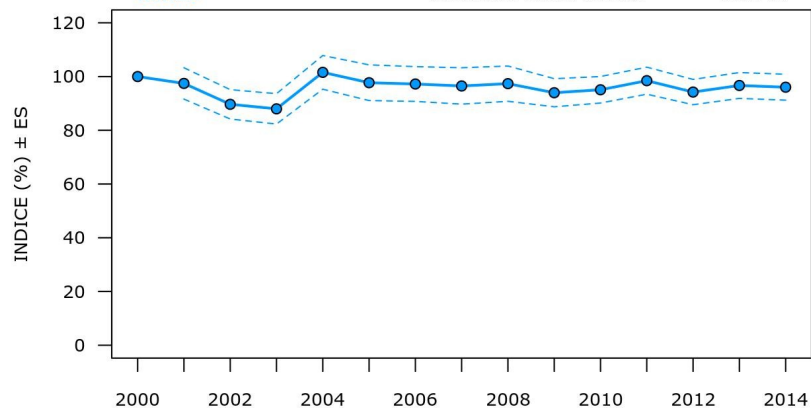
Andamento:  
Stabile

Differenza indice 2000-2014: -4.74 %  
Variazione media annua: 0.08 %

**Usignolo****Luscinia megarhynchos**

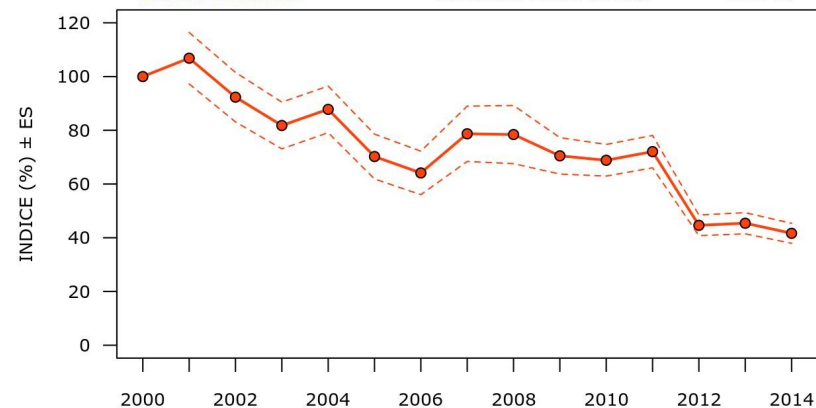
Andamento:  
Stabile

Differenza indice 2000-2014: -3.96 %  
Variazione media annua: 0.03 %

**Saltimpalo****Saxicola torquatus**

Andamento:  
Declino moderato

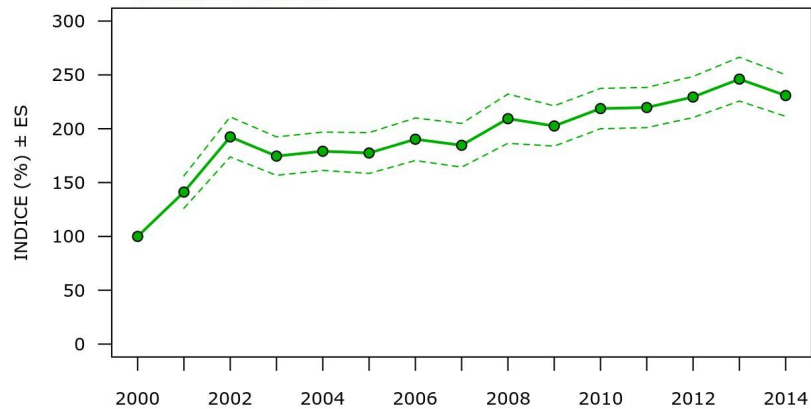
Differenza indice 2000-2014: -58.34 %  
Variazione media annua: -5.53 %



**Rigogolo*****Oriolus oriolus***

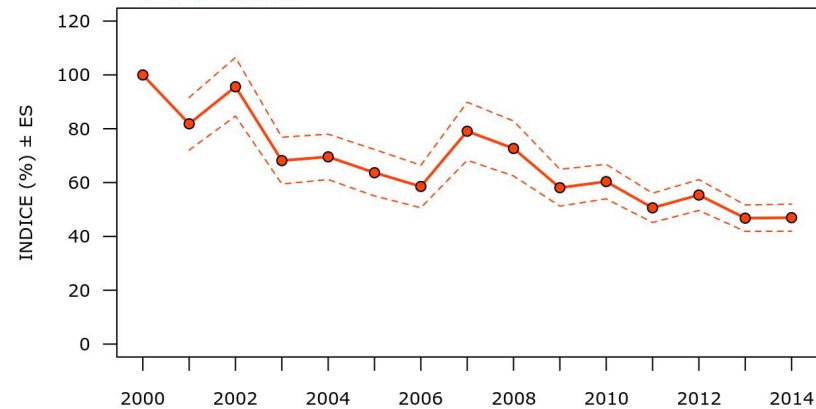
Andamento:  
Incremento moderato

Differenza indice 2000-2014: 130.85 %  
Variazione media annua: 4.36 %

**Averla piccola*****Lanius collurio***

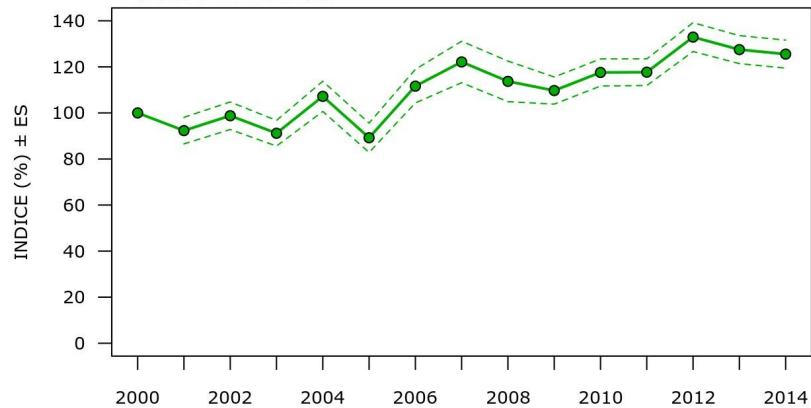
Andamento:  
Declino moderato

Differenza indice 2000-2014: -53.03 %  
Variazione media annua: -4.52 %

**Gazza*****Pica pica***

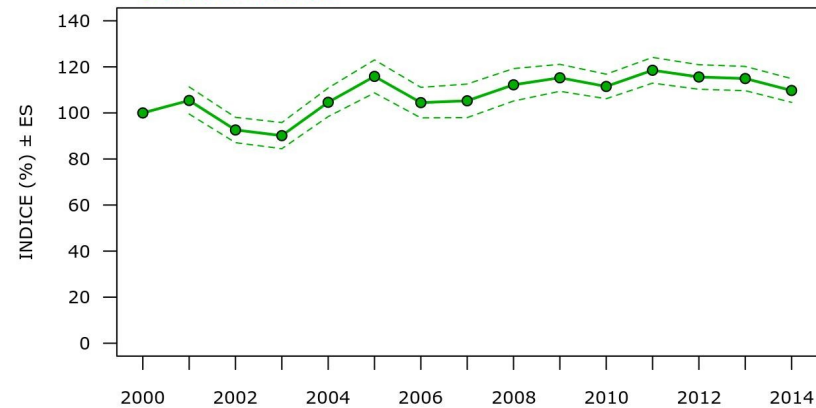
Andamento:  
Incremento moderato

Differenza indice 2000-2014: 25.54 %  
Variazione media annua: 2.44 %

**Cornacchia grigia*****Corvus cornix***

Andamento:  
Incremento moderato

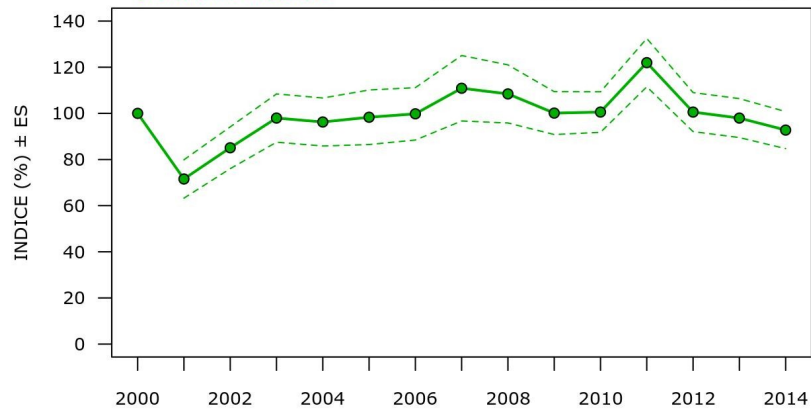
Differenza indice 2000-2014: 9.75 %  
Variazione media annua: 1.3 %



**Storno*****Sturnus vulgaris***

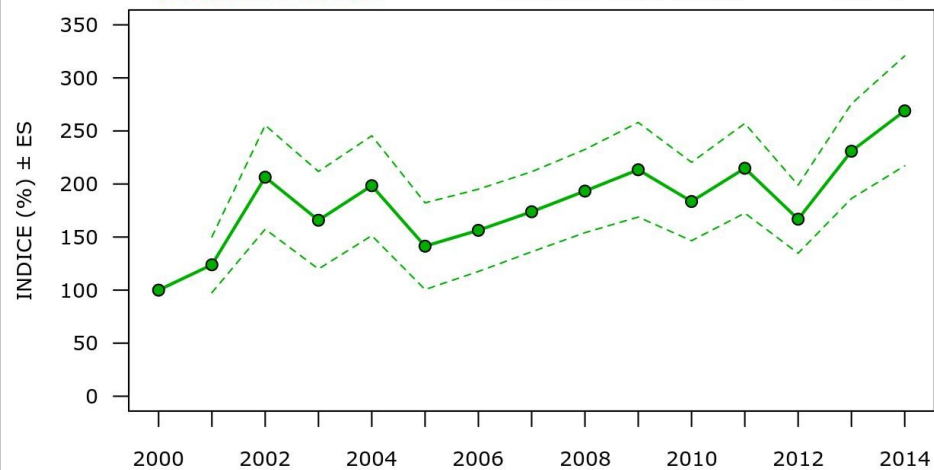
Andamento:  
Incremento moderato

Differenza indice 2000-2014: -7.24 %  
Variazione media annua: 1.19 %

**Storno nero*****Sturnus unicolor***

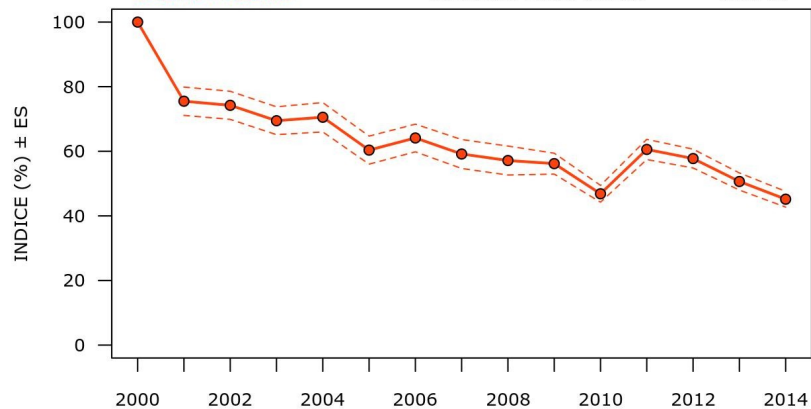
Andamento:  
Incremento moderato

Differenza indice 2000-2014: 168.94 %  
Variazione media annua: 4.17 %

**Passera d'Italia*****Passer d. italiae***

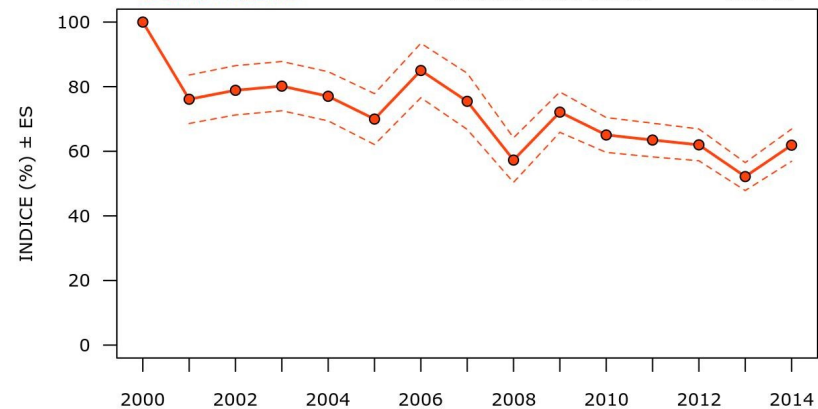
Andamento:  
Declino moderato

Differenza indice 2000-2014: -54.83 %  
Variazione media annua: -3.94 %

**Passera mattugia*****Passer montanus***

Andamento:  
Declino moderato

Differenza indice 2000-2014: -38.11 %  
Variazione media annua: -3.03 %

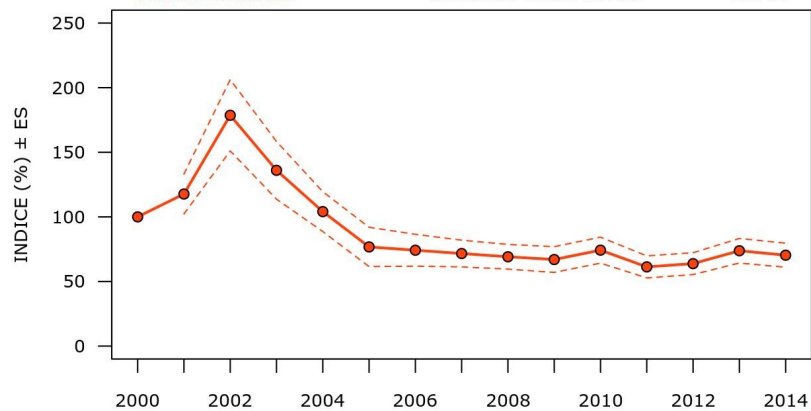


**Passera sarda**

Andamento:  
Declino moderato

**Passer hispaniolensis**

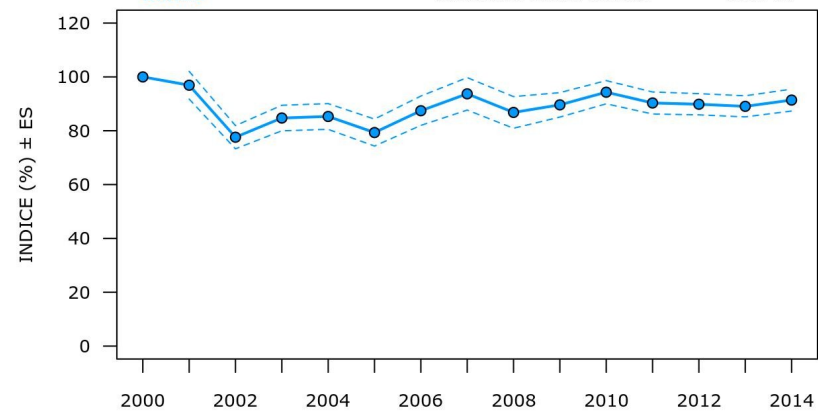
Differenza indice 2000-2014: -29.65 %  
Variazione media annua: -5.2 %

**Verzellino**

Andamento:  
Stabile

**Serinus serinus**

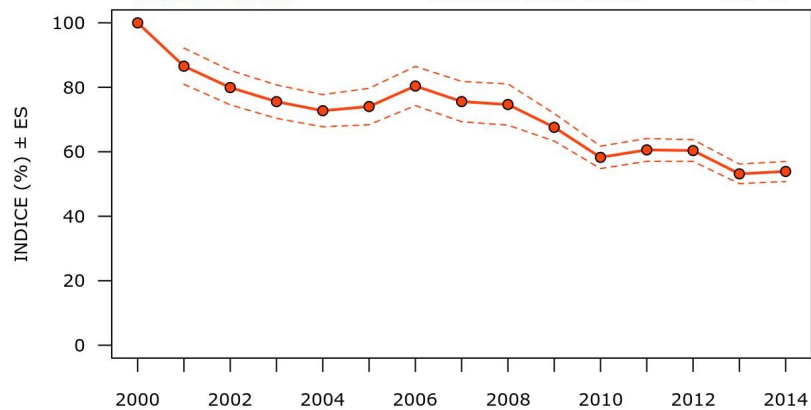
Differenza indice 2000-2014: -8.6 %  
Variazione media annua: 0.14 %

**Verdone**

Andamento:  
Declino moderato

**Carduelis chloris**

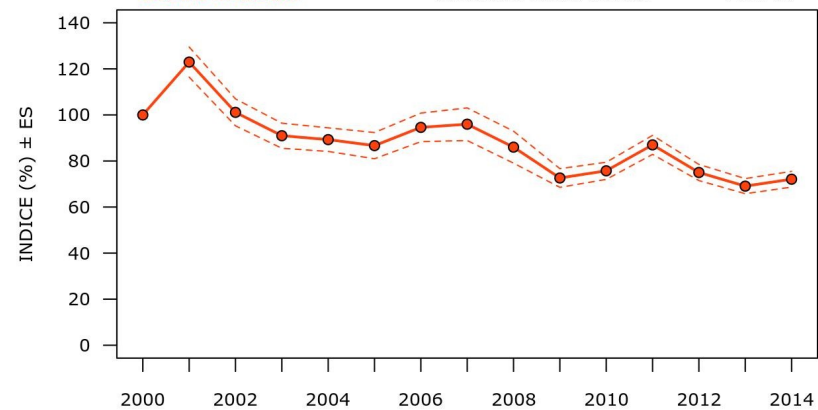
Differenza indice 2000-2014: -46.1 %  
Variazione media annua: -3.67 %

**Cardellino**

Andamento:  
Declino moderato

**Carduelis carduelis**

Differenza indice 2000-2014: -27.91 %  
Variazione media annua: -2.94 %



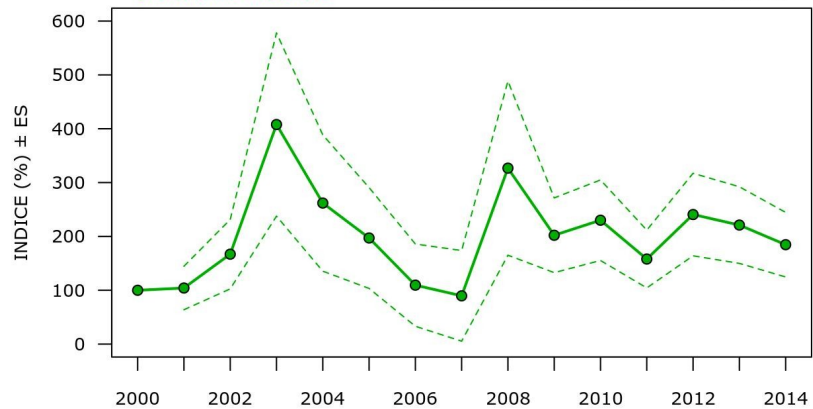


### Ortolano

### *Emberiza hortulana*

Andamento:  
Incremento moderato

Differenza indice 2000-2014: 84.68 %  
Variazione media annua: 2.75 %

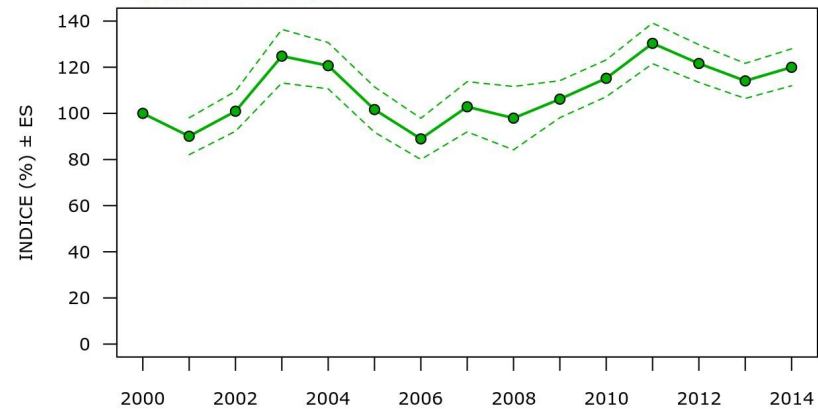


### Strillozzo

### *Emberiza calandra*

Andamento:  
Incremento moderato

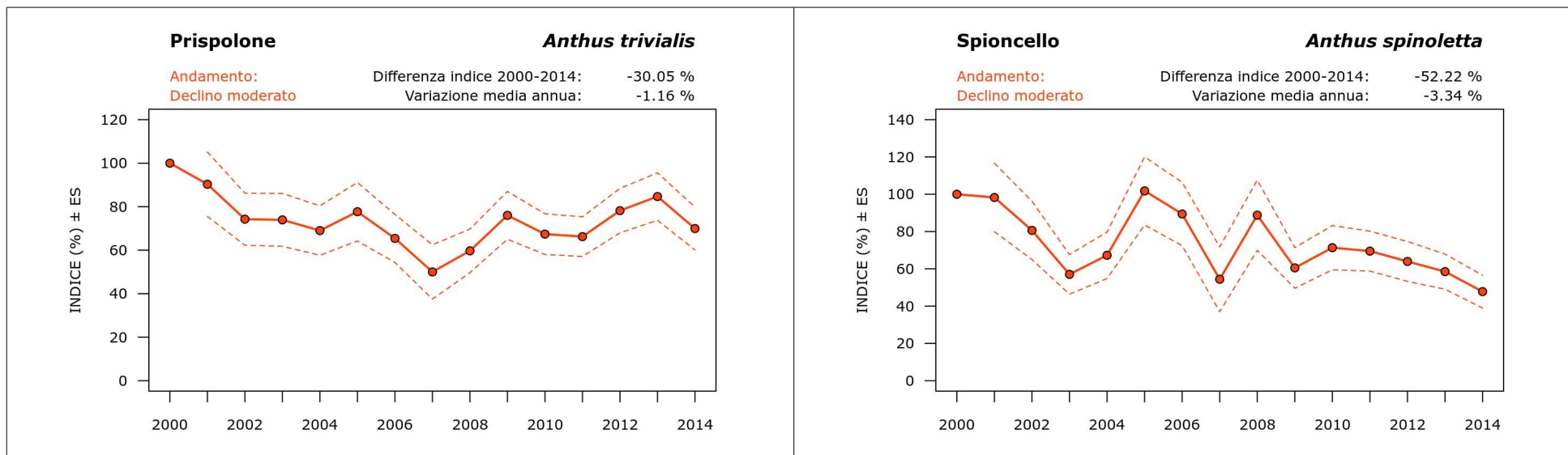
Differenza indice 2000-2014: 19.97 %  
Variazione media annua: 1.38 %





## GRAFICI DEGLI ANDAMENTI DI POPOLAZIONE DELLE SPECIE DELLE PRATERIE MONTANE

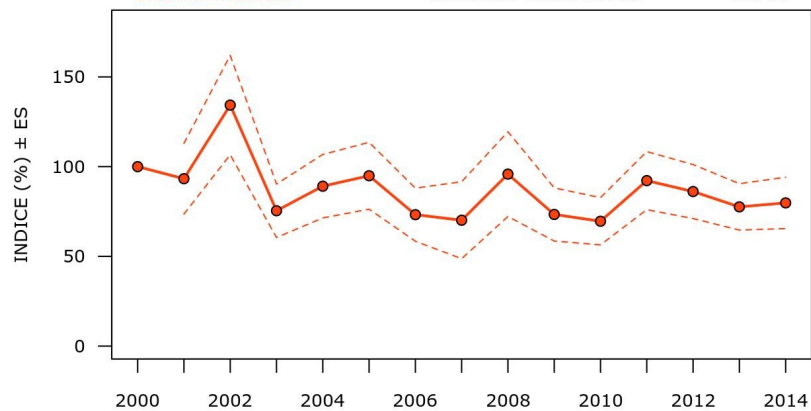
Di seguito sono riportati gli andamenti di popolazione delle specie delle praterie montane. Per ciascuna specie è riportata anche la variazione media annua in termini percentuali e la differenza dell'indice tra il 2014 e il 2000. Sull'asse verticale viene indicato, oltre al valore assunto dall'indice di popolazione (%), quello dell'errore standard corrispondente alle due linee tratteggiate. Le specie sono elencate in ordine sistematico.



**Passera scopaiola****Prunella modularis**

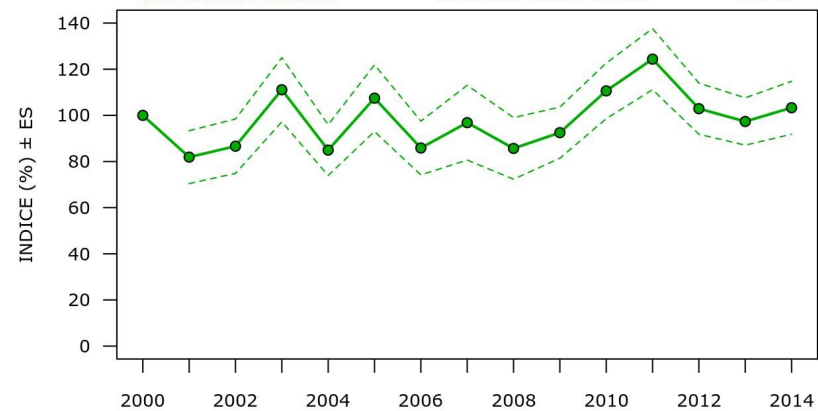
Andamento:  
Declino moderato

Differenza indice 2000-2014: -20.2 %  
Variazione media annua: -1.8 %

**Codirosso spazzacamino****Phoenicurus ochruros**

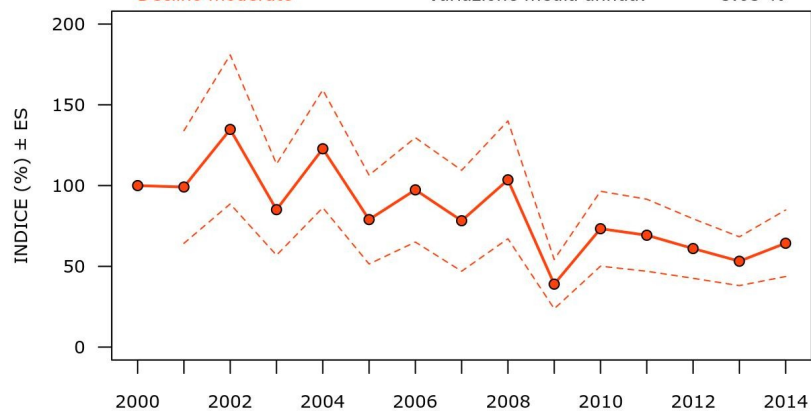
Andamento:  
Incremento moderato

Differenza indice 2000-2014: 3.31 %  
Variazione media annua: 1.1 %

**Stiaccino****Saxicola rubetra**

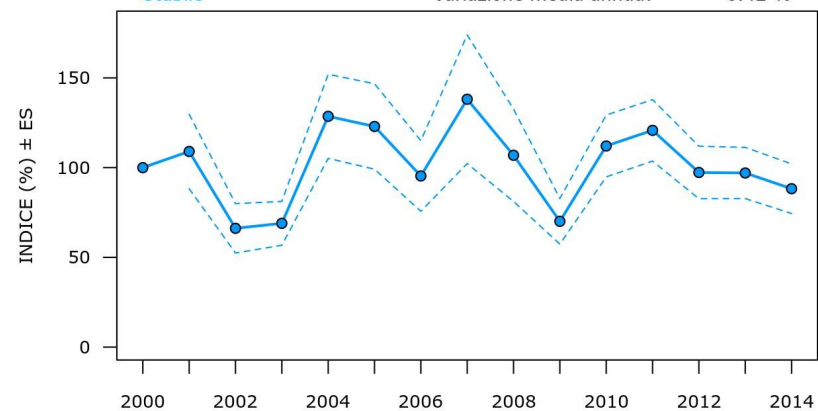
Andamento:  
Declino moderato

Differenza indice 2000-2014: -35.69 %  
Variazione media annua: -5.05 %

**Culbiano****Oenanthe oenanthe**

Andamento:  
Stabile

Differenza indice 2000-2014: -11.73 %  
Variazione media annua: 0.42 %

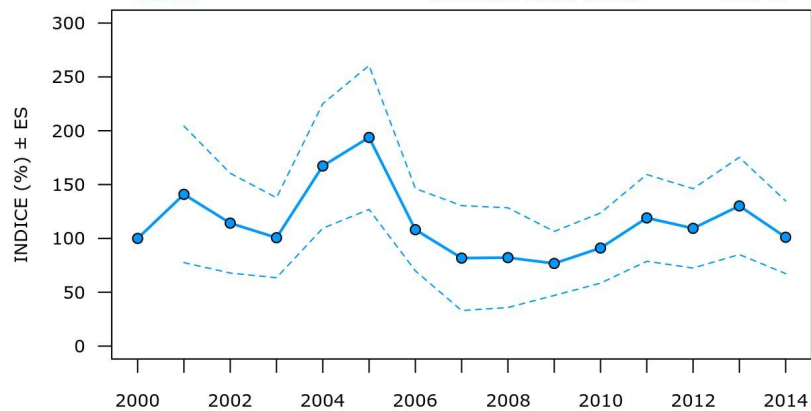


### Merlo dal collare

### *Turdus torquatus*

Andamento:  
Stabile

Differenza indice 2000-2014: 1.1 %  
Variazione media annua: -1.38 %

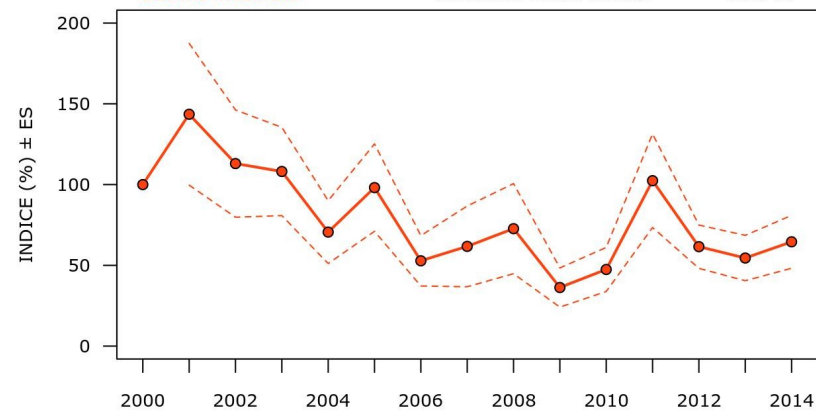


### Cesena

### *Turdus pilaris*

Andamento:  
Declino moderato

Differenza indice 2000-2014: -35.42 %  
Variazione media annua: -5.21 %

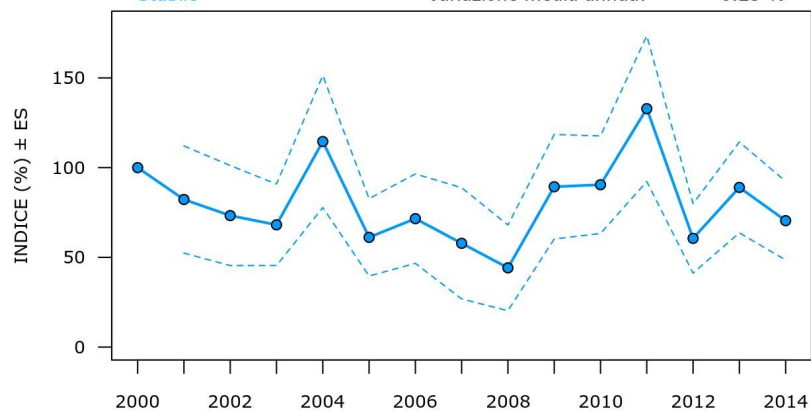


### Bigiarella

### *Sylvia curruca*

Andamento:  
Stabile

Differenza indice 2000-2014: -29.55 %  
Variazione media annua: -0.25 %

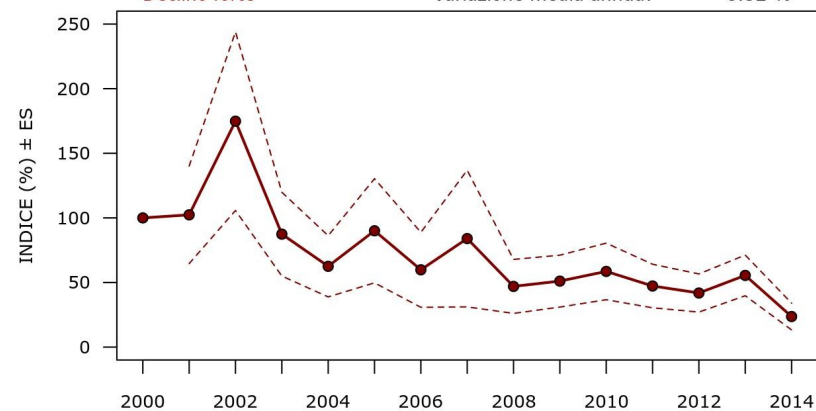


### Beccafico

### *Sylvia borin*

Andamento:  
Declino forte

Differenza indice 2000-2014: -76.35 %  
Variazione media annua: -8.52 %

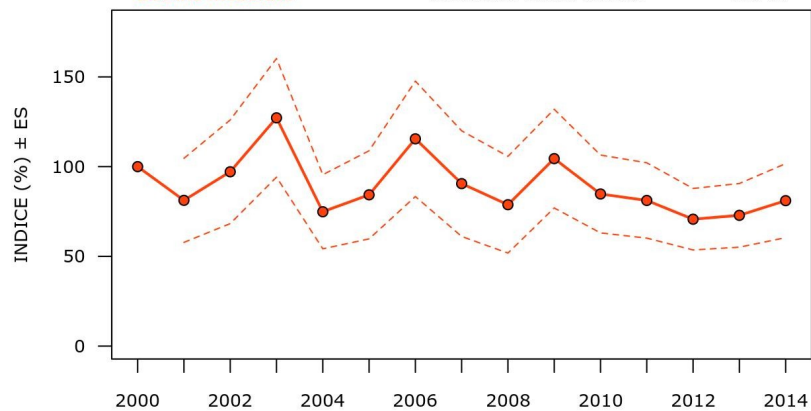


### Cornacchia nera

### Corvus corone

Andamento:  
Declino moderato

Differenza indice 2000-2014: -18.95 %  
Variazione media annua: -1.8 %

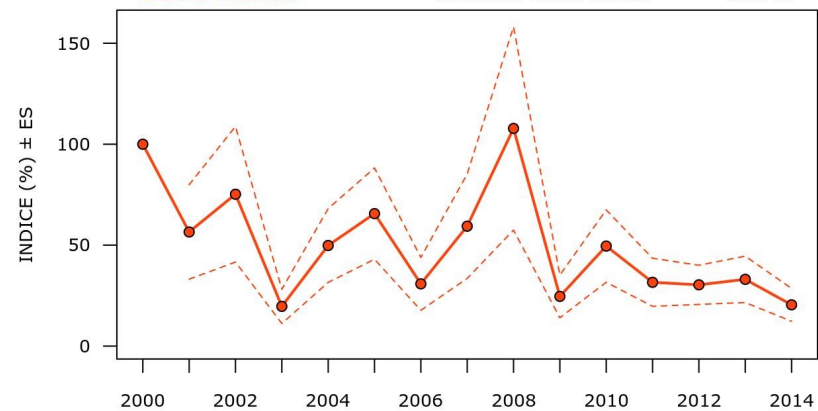


### Organetto

### Carduelis flammea

Andamento:  
Declino moderato

Differenza indice 2000-2014: -79.55 %  
Variazione media annua: -6.12 %

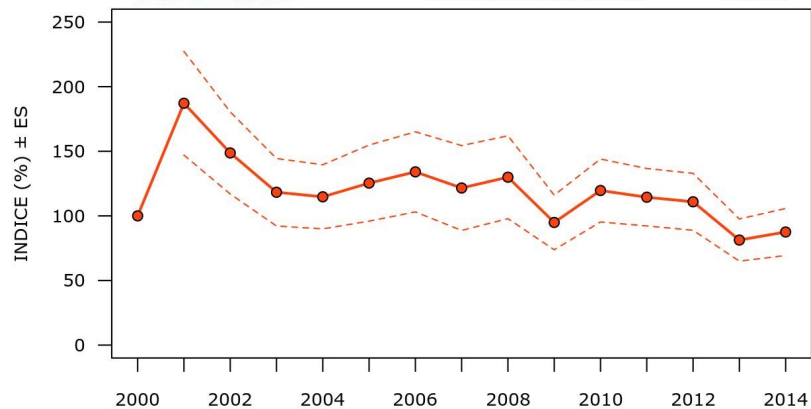


### Zigolo giallo

### Emberiza citrinella

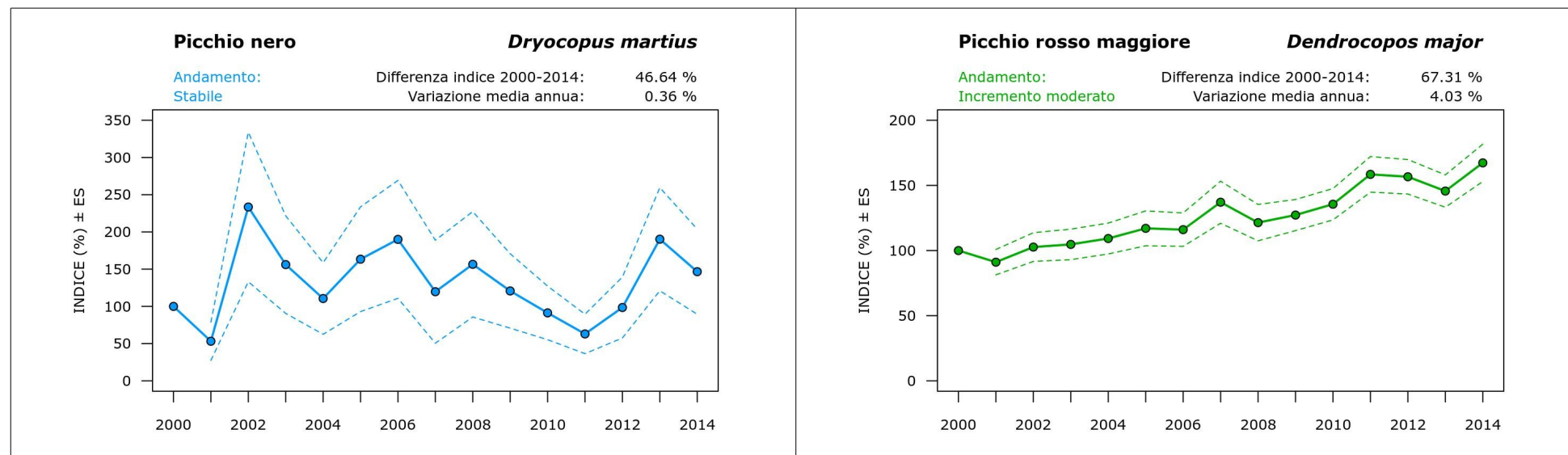
Andamento:  
Declino moderato

Differenza indice 2000-2014: -12.46 %  
Variazione media annua: -2.82 %



## GRAFICI DEGLI ANDAMENTI DI POPOLAZIONE DELLE SPECIE FORESTALI

Di seguito sono riportati gli andamenti di popolazione delle specie forestali. Per ciascuna specie è riportata anche la variazione media annua in termini percentuali e la differenza dell'indice tra il 2014 e il 2000. Sull'asse verticale viene indicato, oltre al valore assunto dall'indice di popolazione (%), quello dell'errore standard corrispondente alle due linee tratteggiate. Le specie sono elencate in ordine sistematico.

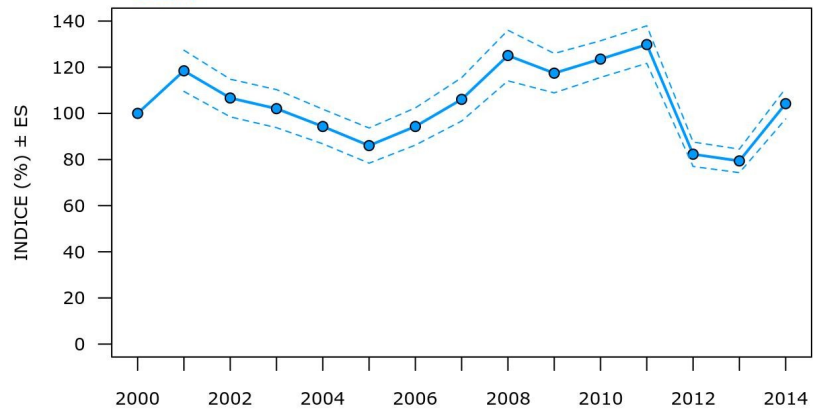


### Scricciolo

### *Troglodytes troglodytes*

Andamento:  
Stabile

Differenza indice 2000-2014: 4.2 %  
Variazione media annua: -0.26 %

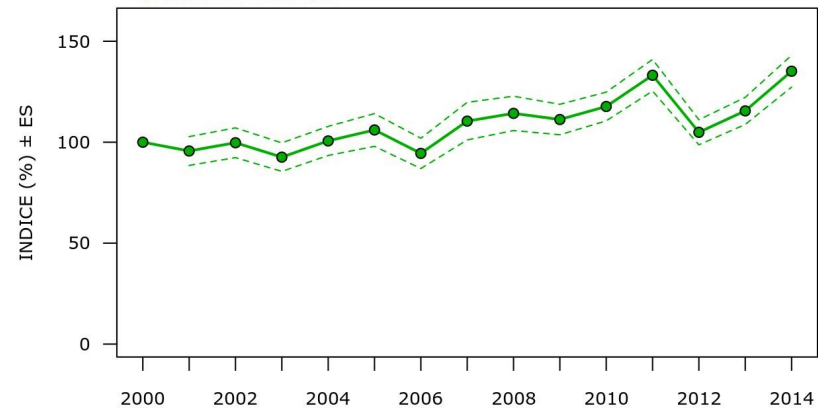


### Pettiroso

### *Erithacus rubecula*

Andamento:  
Incremento moderato

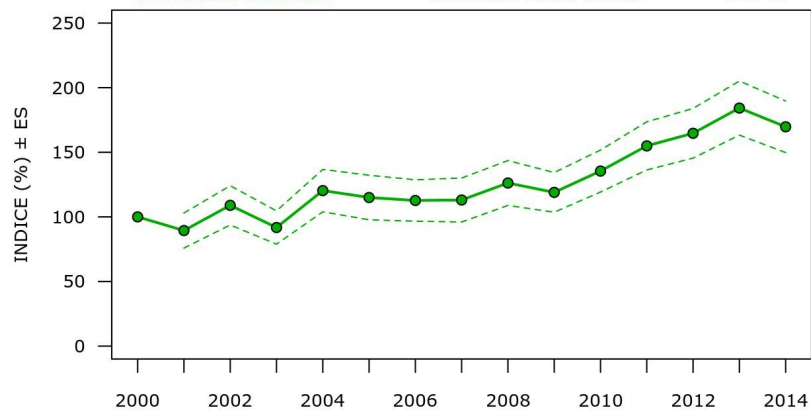
Differenza indice 2000-2014: 35.16 %  
Variazione media annua: 2.06 %



**Tordo bottaccio*****Turdus philomelos***

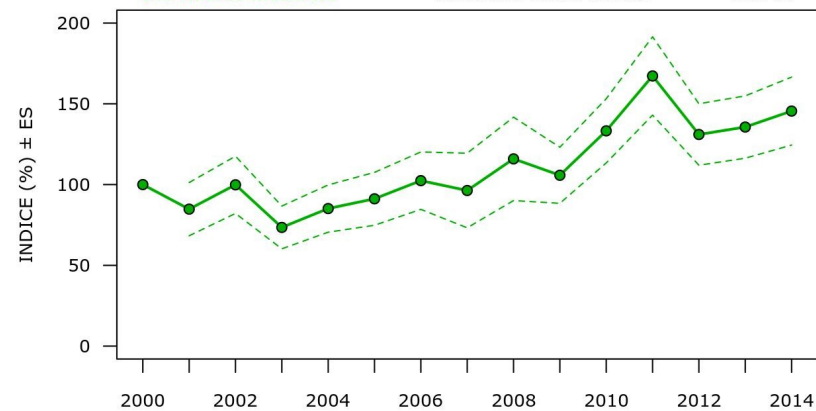
Andamento:  
Incremento moderato

Differenza indice 2000-2014: 69.74 %  
Variazione media annua: 4.65 %

**Tordela*****Turdus viscivorus***

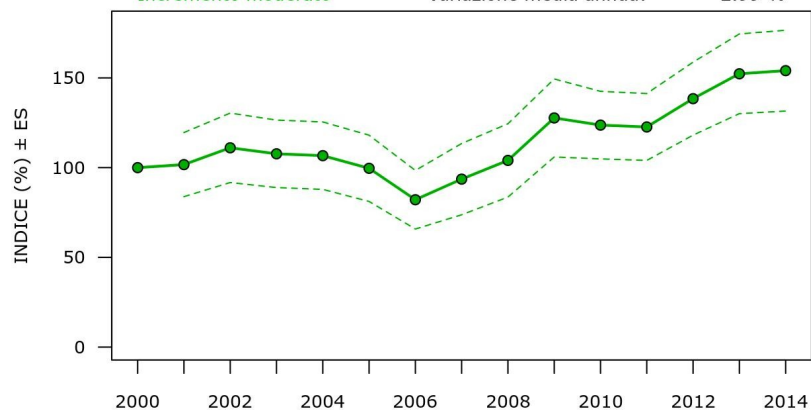
Andamento:  
Incremento moderato

Differenza indice 2000-2014: 45.51 %  
Variazione media annua: 4.32 %

**Lui bianco*****Phylloscopus bonelli***

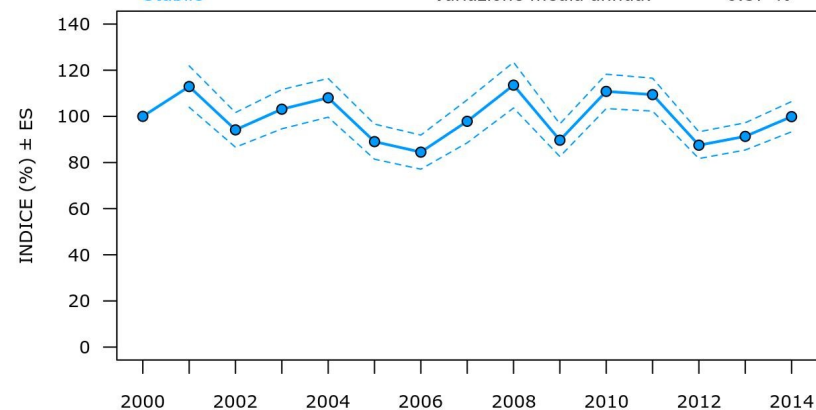
Andamento:  
Incremento moderato

Differenza indice 2000-2014: 54.05 %  
Variazione media annua: 2.99 %

**Lui piccolo*****Phylloscopus collybita***

Andamento:  
Stabile

Differenza indice 2000-2014: -0.12 %  
Variazione media annua: -0.37 %

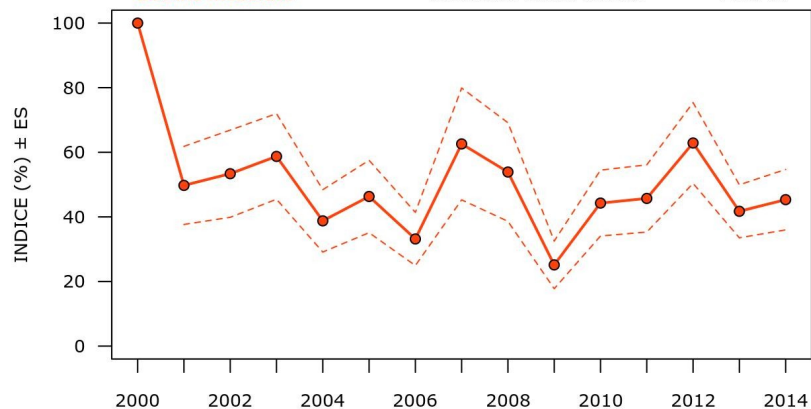




**Regolo*****Regulus regulus***

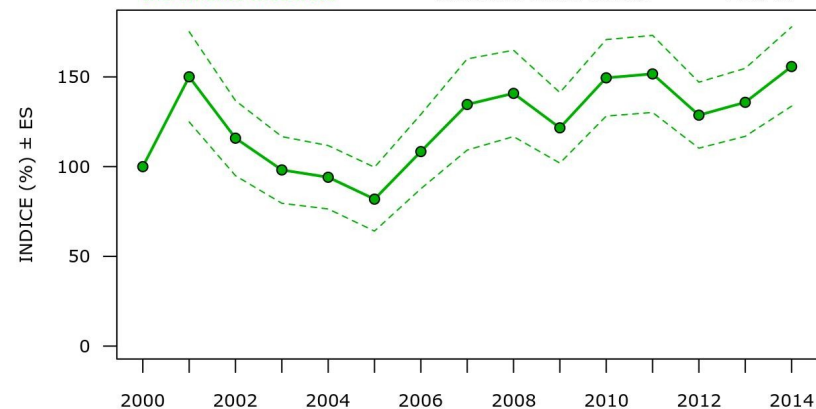
Andamento:  
Declino moderato

Differenza indice 2000-2014: -54.66 %  
Variazione media annua: -2.51 %

**Fiorrancino*****Regulus ignicapilla***

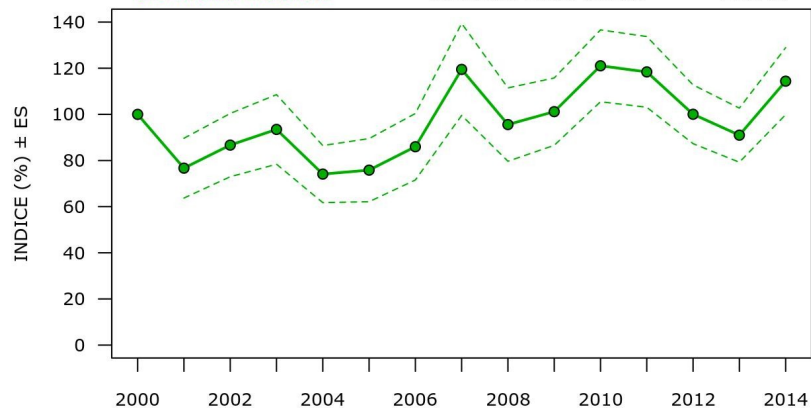
Andamento:  
Incremento moderato

Differenza indice 2000-2014: 55.78 %  
Variazione media annua: 2.61 %

**Codibugnolo*****Aegithalos caudatus***

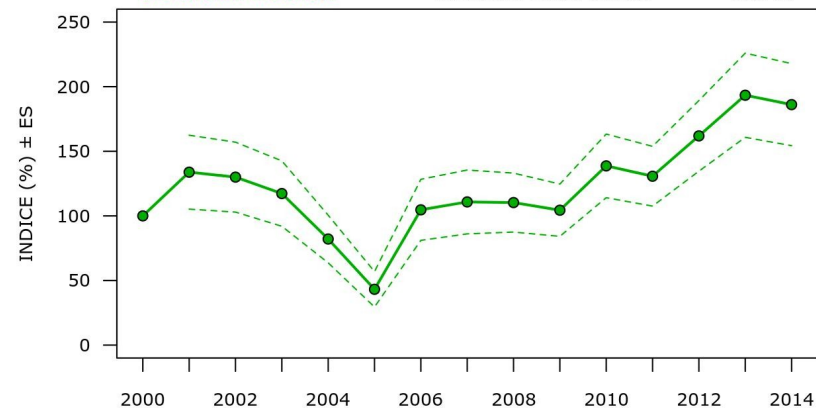
Andamento:  
Incremento moderato

Differenza indice 2000-2014: 14.39 %  
Variazione media annua: 2.09 %

**Cincia bigia*****Poecile palustris***

Andamento:  
Incremento moderato

Differenza indice 2000-2014: 86.11 %  
Variazione media annua: 4.18 %

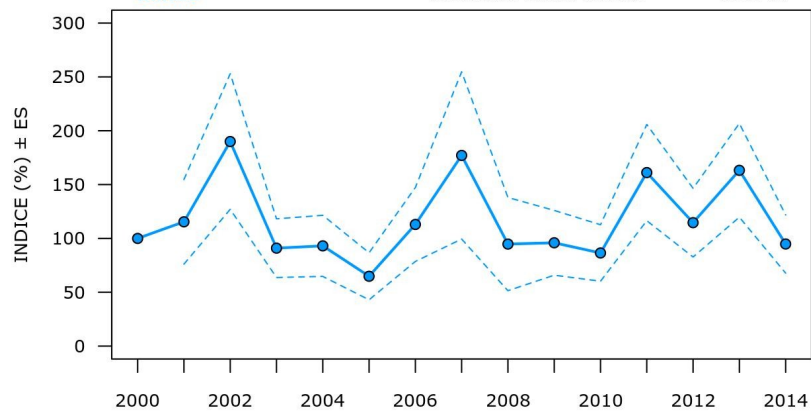


### Cincia alpestre

### Poecile montanus

Andamento:  
Stabile

Differenza indice 2000-2014: -5.18 %  
Variazione media annua: 0.66 %

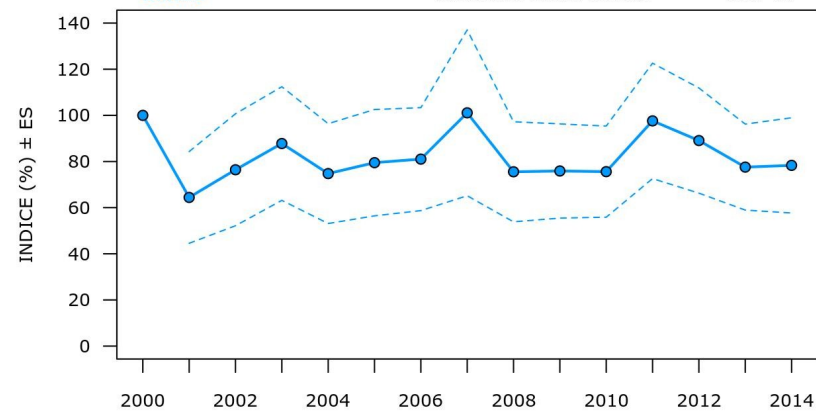


### Cincia dal ciuffo

### Lophophanes cristatus

Andamento:  
Stabile

Differenza indice 2000-2014: -21.67 %  
Variazione media annua: 0.17 %

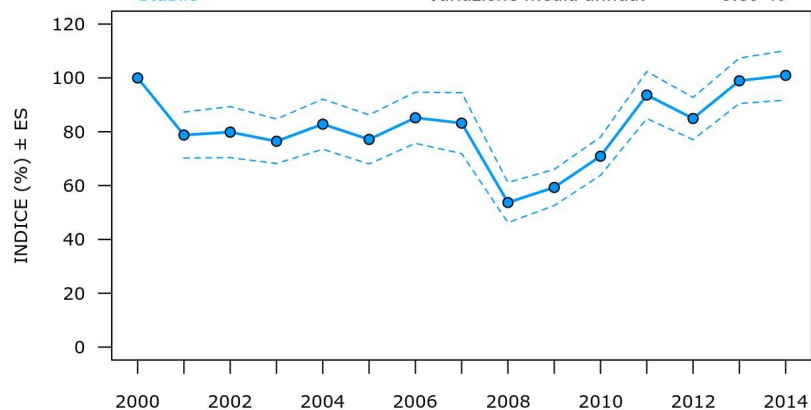


### Cincia mora

### Periparus ater

Andamento:  
Stabile

Differenza indice 2000-2014: 0.94 %  
Variazione media annua: 0.39 %

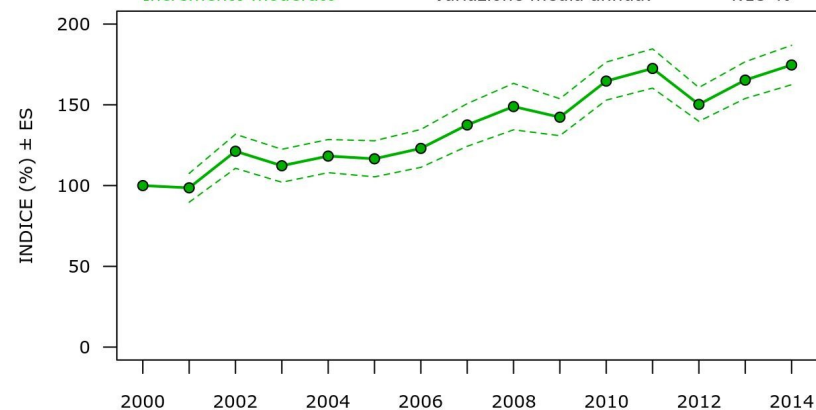


### Cinciarella

### Cyanistes caeruleus

Andamento:  
Incremento moderato

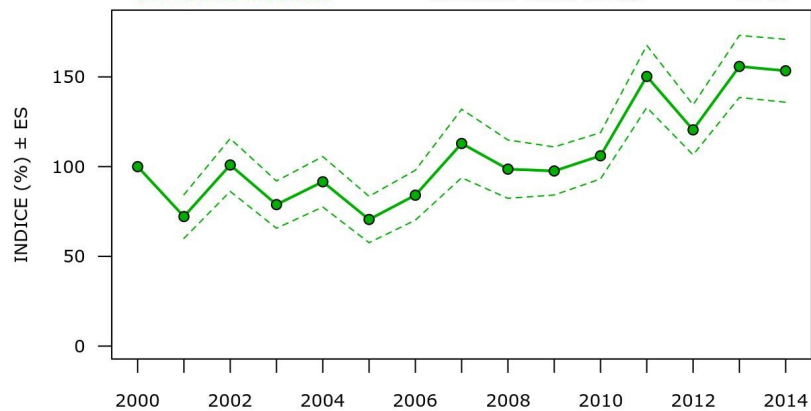
Differenza indice 2000-2014: 74.67 %  
Variazione media annua: 4.15 %



**Picchio muratore*****Sitta europaea***

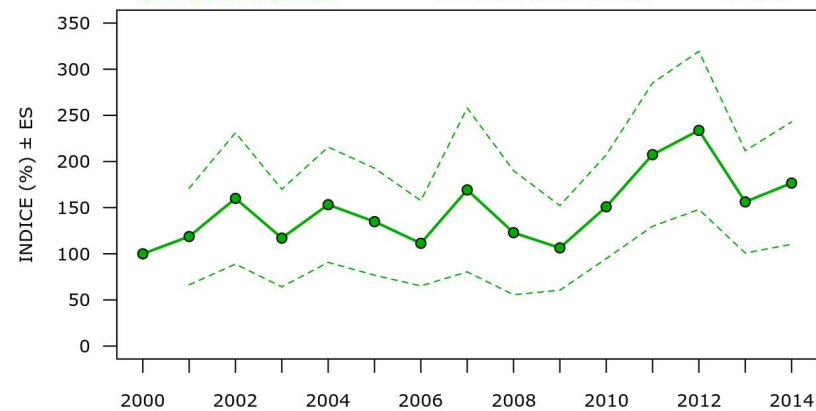
Andamento:  
Incremento moderato

Differenza indice 2000-2014: 53.42 %  
Variazione media annua: 4.5 %

**Rampichino alpestre*****Certhia familiaris***

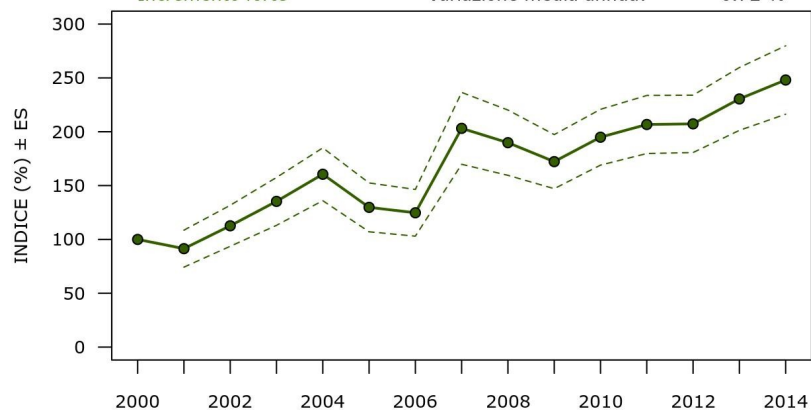
Andamento:  
Incremento moderato

Differenza indice 2000-2014: 76.64 %  
Variazione media annua: 3.41 %

**Rampichino comune*****Certhia brachydactyla***

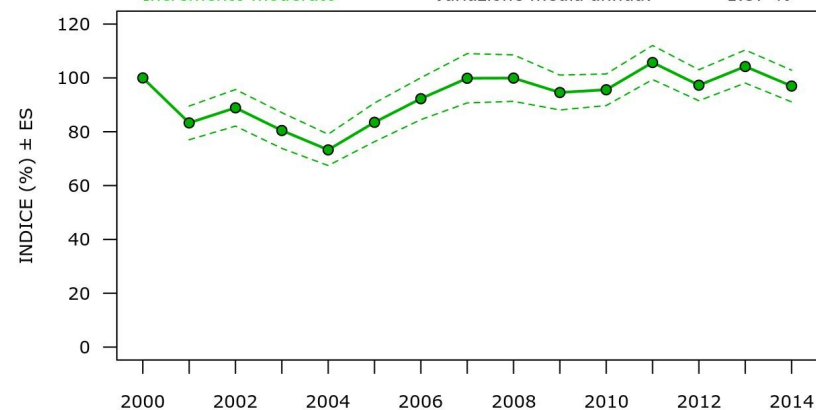
Andamento:  
Incremento forte

Differenza indice 2000-2014: 148.06 %  
Variazione media annua: 6.72 %

**Ghiandaia*****Garrulus glandarius***

Andamento:  
Incremento moderato

Differenza indice 2000-2014: -3.02 %  
Variazione media annua: 1.37 %

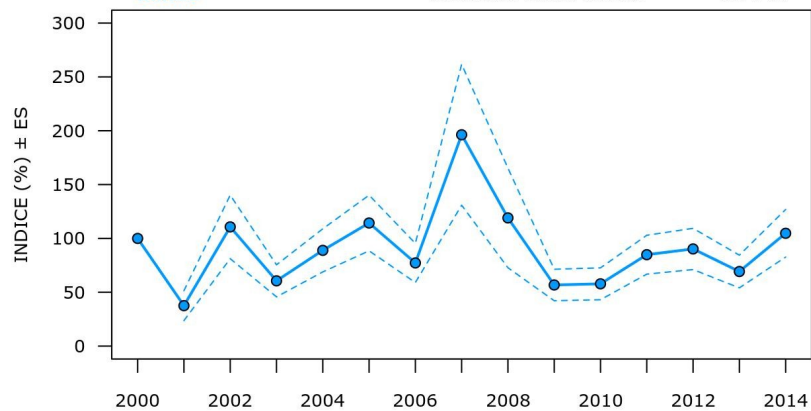


### Nocciolaia

### *Nucifraga caryocatactes*

Andamento:  
Stabile

Differenza indice 2000-2014: 4.78 %  
Variazione media annua: 0.74 %

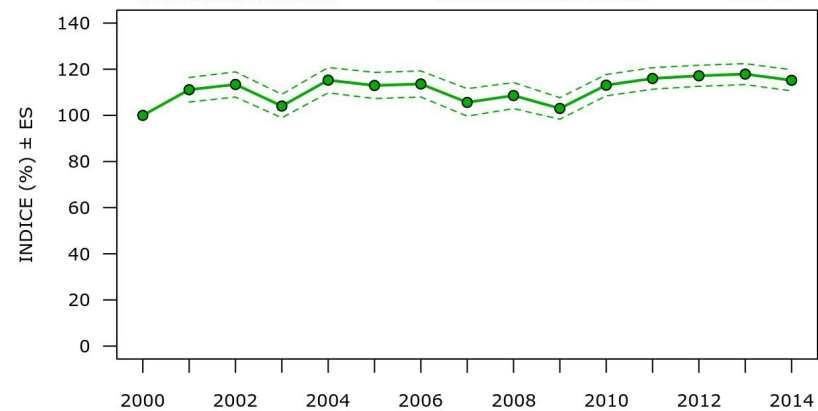


### Fringuello

### *Fringilla coelebs*

Andamento:  
Incremento moderato

Differenza indice 2000-2014: 15.2 %  
Variazione media annua: 0.59 %



### Ciuffolotto

### *Pyrrhula pyrrhula*

Andamento:  
Declino moderato

Differenza indice 2000-2014: -47.63 %  
Variazione media annua: -2.47 %

